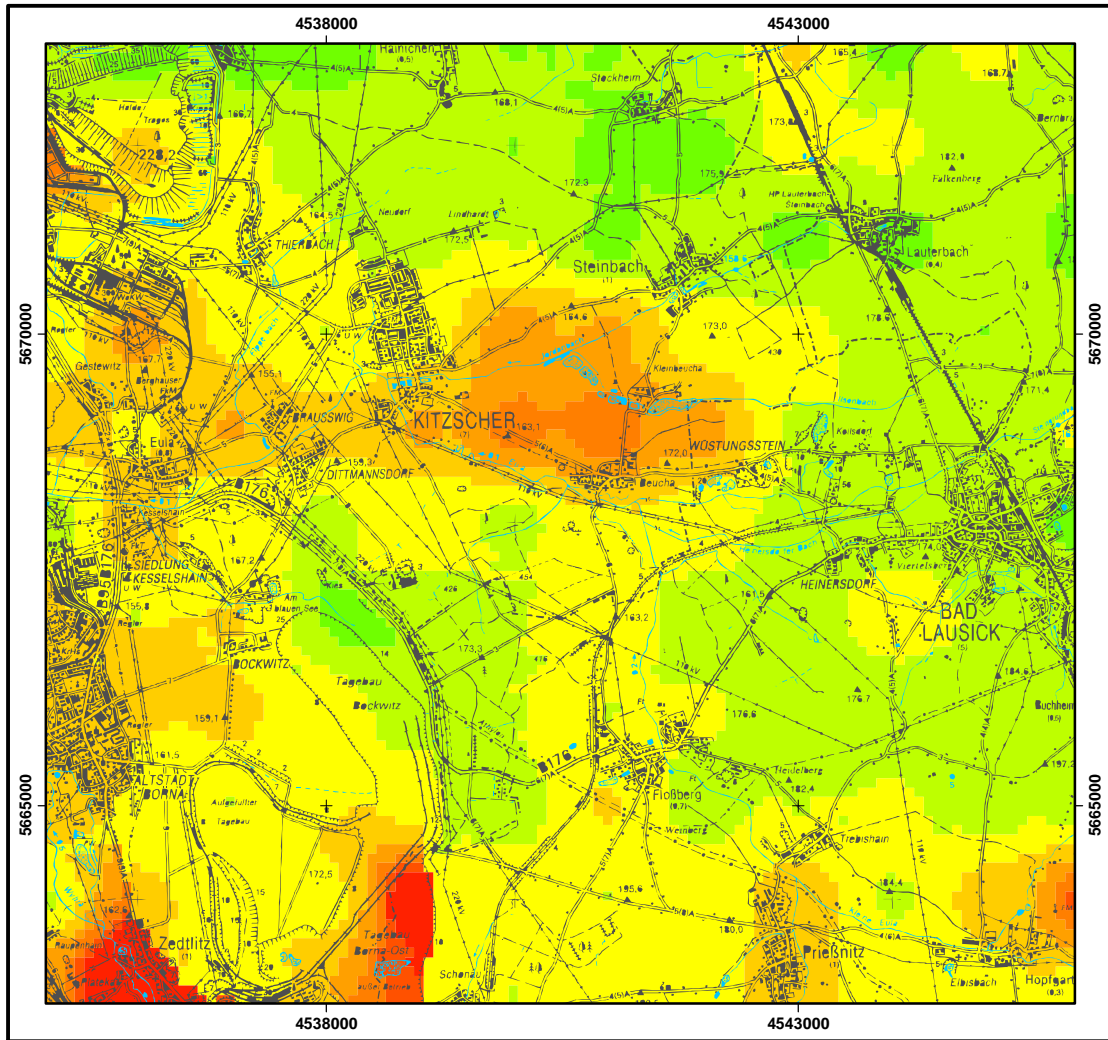
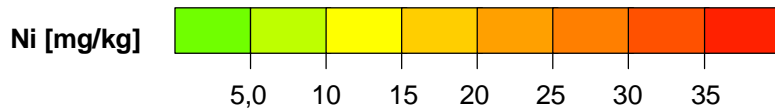




Das Lebensministerium
Landesamt für Umwelt und Geologie



Ref. Bodenkartierung/Geochemie
Stand: 05/2000



Probenzahl, ges.:	132
Datendichte	1 Probe/km ²
Minimum:	< 2,9 mg/kg
Maximum:	63 mg/kg
Arithm. Mittel:	12 mg/kg
P50	10 mg/kg
P90:	21 mg/kg
Bestimmungsgrenze:	2,9 mg/kg

Abb. 14.1: Nickel im mineralischen Oberboden (Totalgehalte)