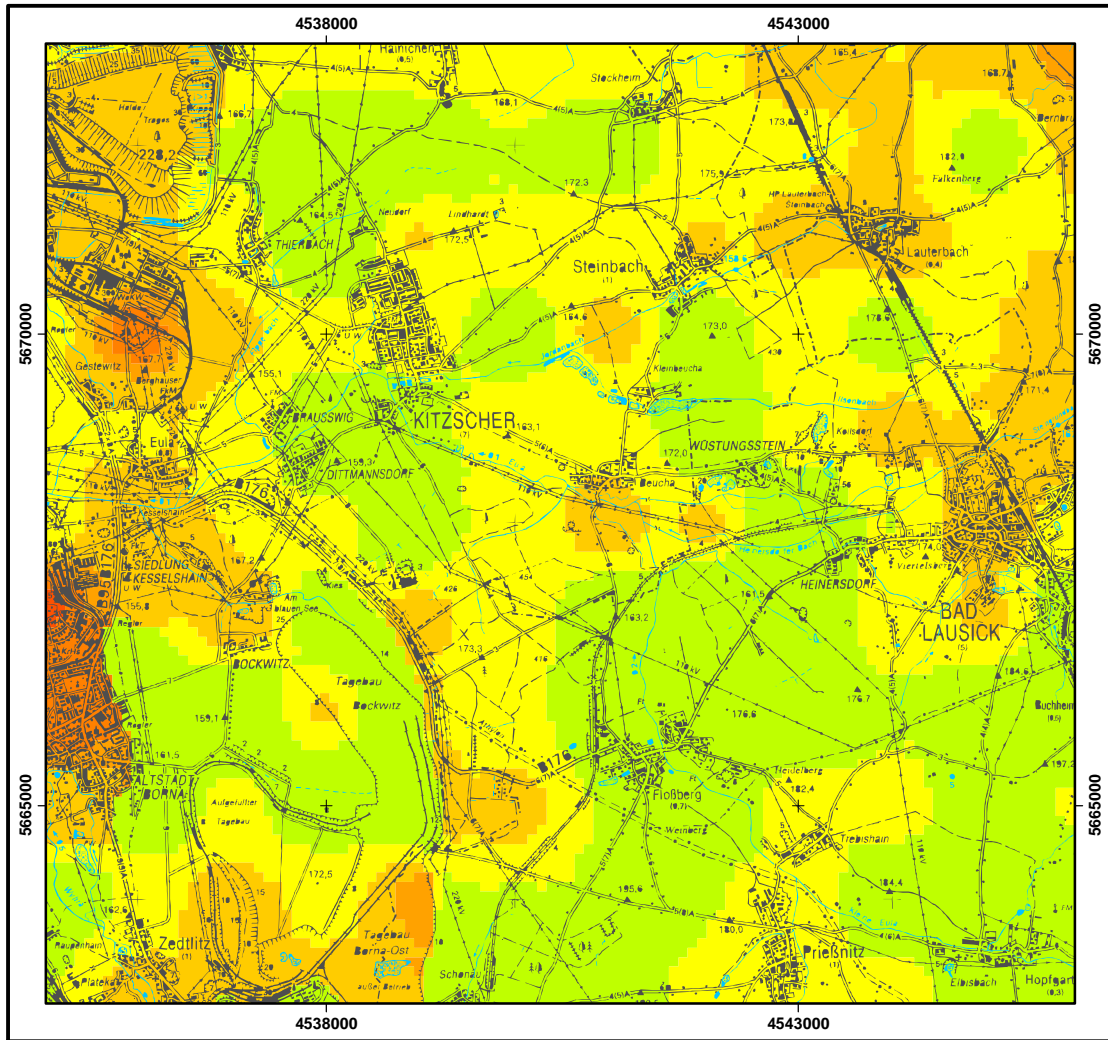
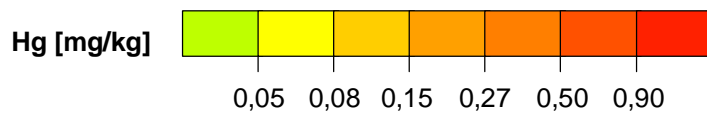




Das Lebensministerium
Landesamt für Umwelt und Geologie



Ref. Bodenkartierung/Geochemie
Stand: 05/2000



Probenzahl, ges.:	130
Datendichte	1 Probe/km ²
Minimum:	0,025 mg/kg
Maximum:	0,63 mg/kg
Arithm. Mittel:	0,077 mg/kg
P50	0,060 mg/kg
P90:	0,13 mg/kg
Bestimmungsgrenze:	0,001 mg/kg

Abb. 12.2: Quecksilber im Unterboden (Gesamtgehalte Königswasser)