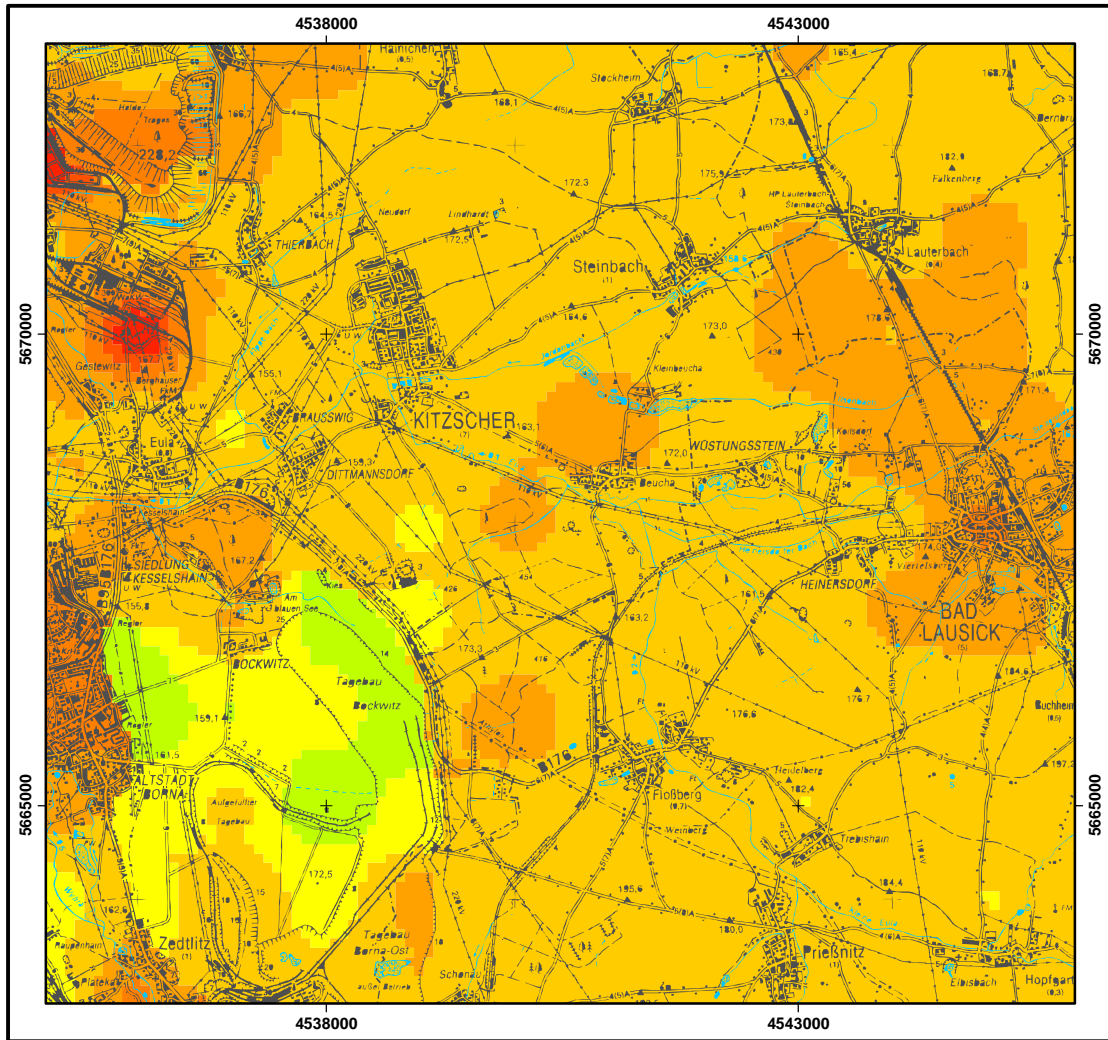


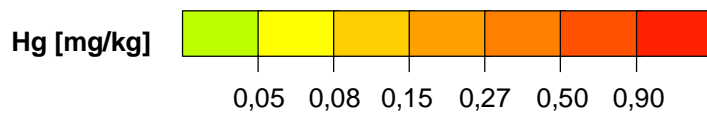


Das Lebensministerium  
Landesamt für Umwelt und Geologie



0 1 2 3 4 Kilometer

Ref. Bodenkartierung/Geochemie  
Stand: 05/2000



Probenzahl, ges.:	132
Datendichte	1 Probe/km <sup>2</sup>
Minimum:	0,025 mg/kg
Maximum:	1,9 mg/kg
Arithm. Mittel:	0,16 mg/kg
P50	0,12 mg/kg
P90:	0,21 mg/kg
Bestimmungsgrenze:	0,001 mg/kg

Abb. 12.1: Quecksilber im mineralischen Oberboden (Gesamtgehalte Königswasser)