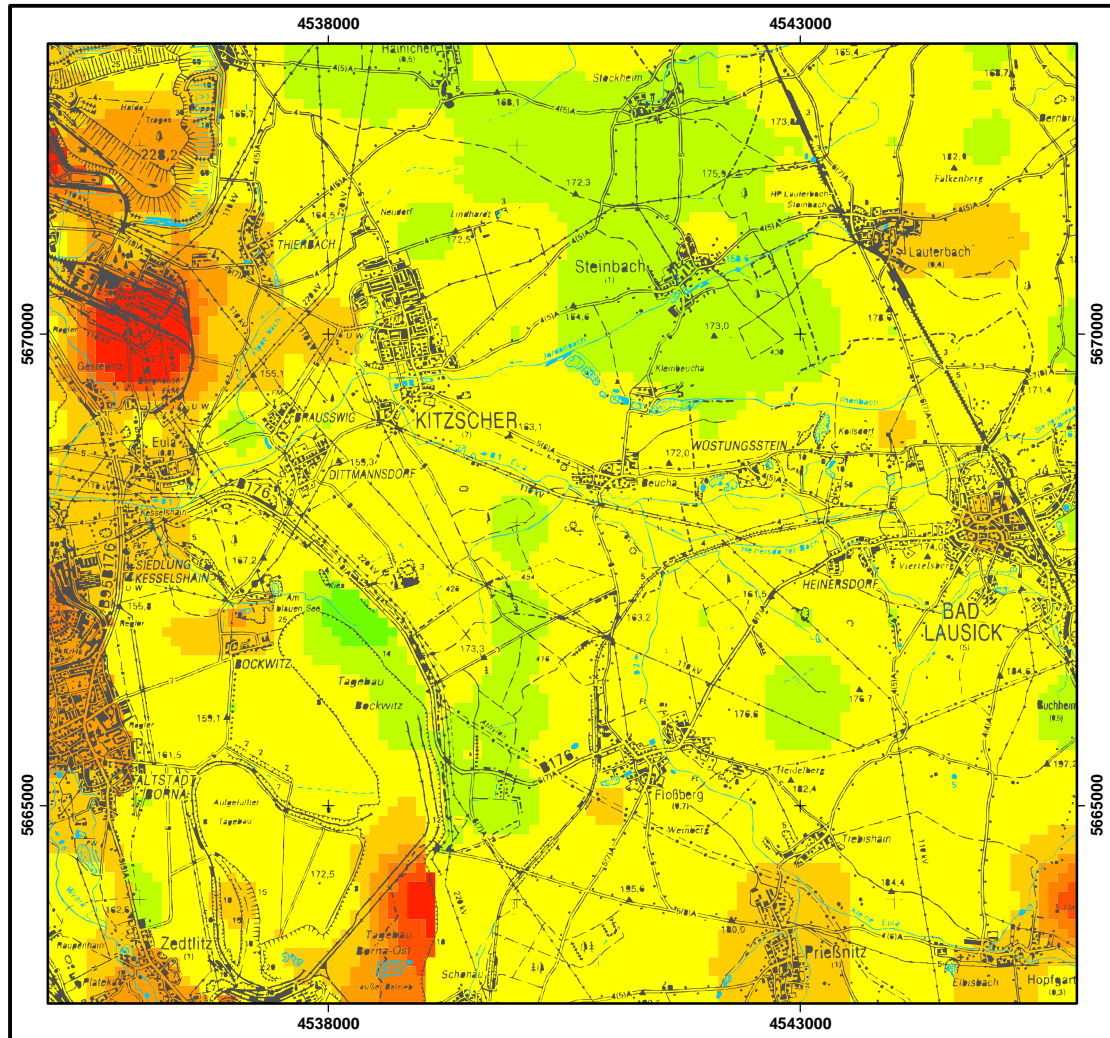
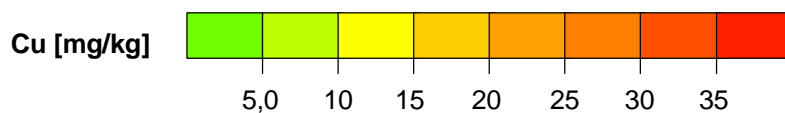




Das Lebensministerium
Landesamt für Umwelt und Geologie



Ref. Bodenkartierung/Geochemie
Stand: 05/2000



Probenzahl, ges.:	132
Datendichte	1 Probe/km ²
Minimum:	2,5 mg/kg
Maximum:	81 mg/kg
Arithm. Mittel:	14 mg/kg
P50	12 mg/kg
P90:	19 mg/kg
Bestimmungsgrenze:	1,1 mg/kg

Abb. 10.1: Kupfer im mineralischen Oberboden (Totalgehalte)