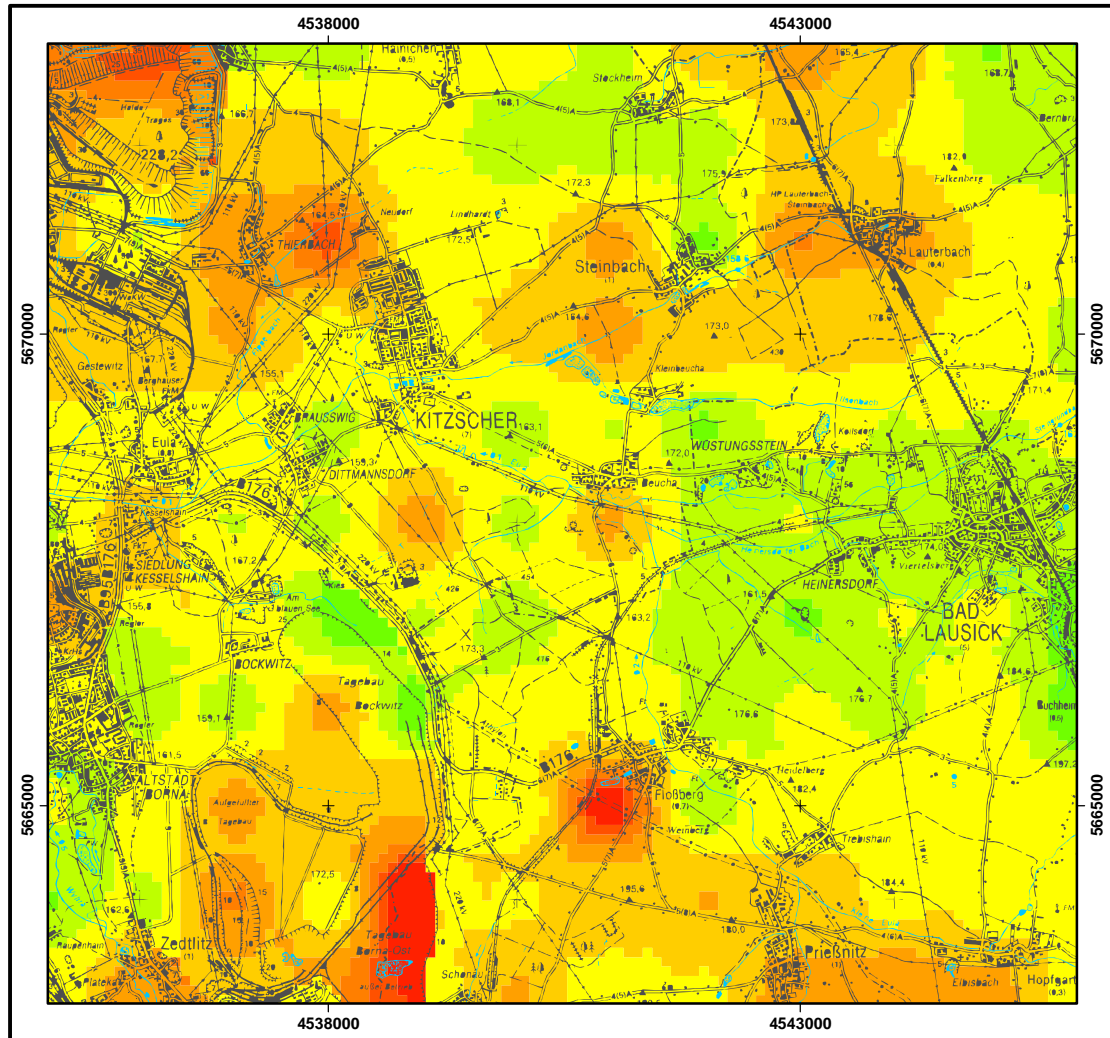


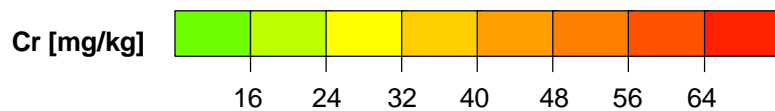


Das Lebensministerium
Landesamt für Umwelt und Geologie



0 1 2 3 4 Kilometer

Ref. Bodenkartierung/Geochemie
Stand: 05/2000



Probenzahl, ges.:	130
Datendichte	1 Probe/km ²
Minimum:	9,0 mg/kg
Maximum:	90 mg/kg
Arithm. Mittel:	31 mg/kg
P50	28 mg/kg
P90:	46 mg/kg
Bestimmungsgrenze:	3,0 mg/kg

Abb. 9.2: Chrom im Unterboden (Totalgehalte)