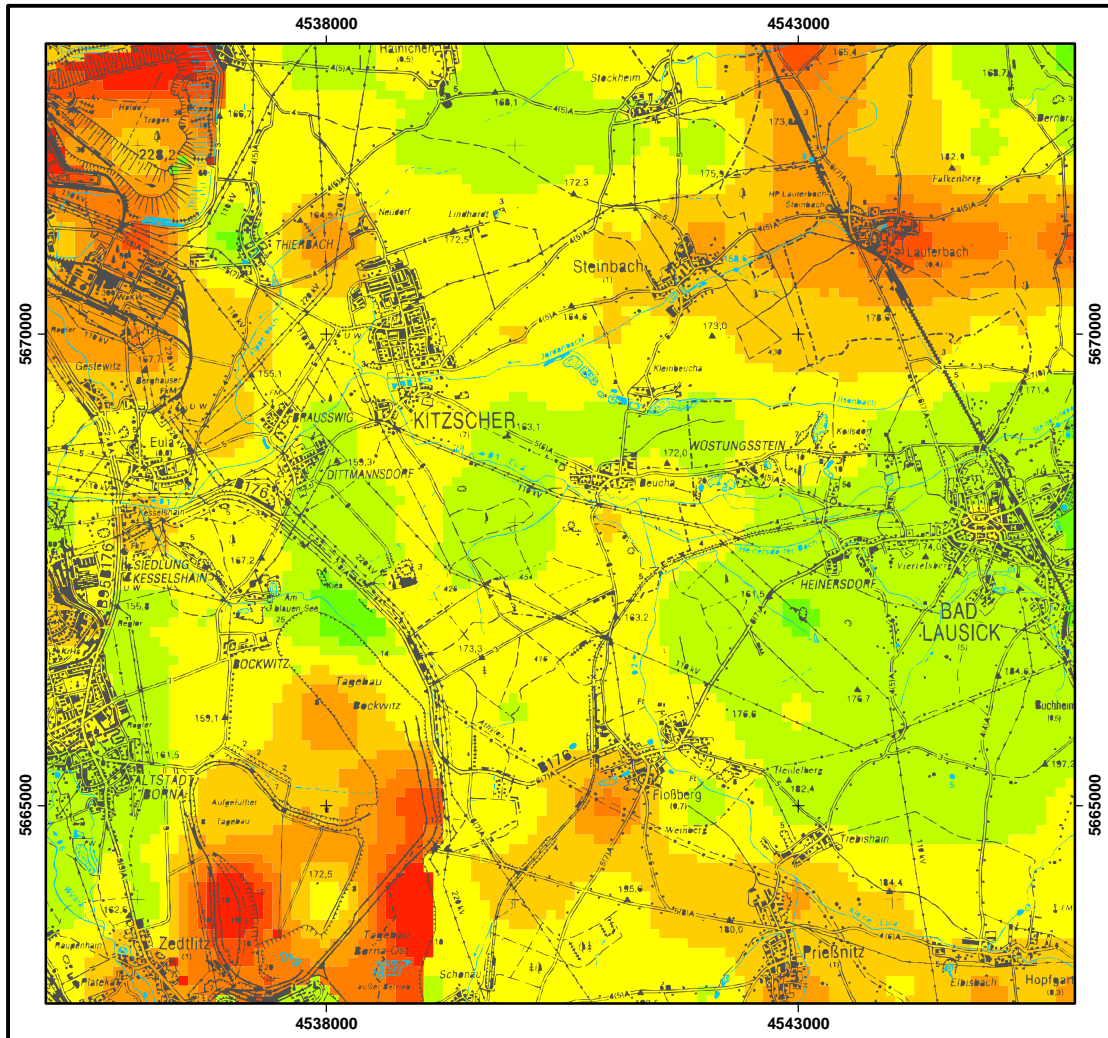


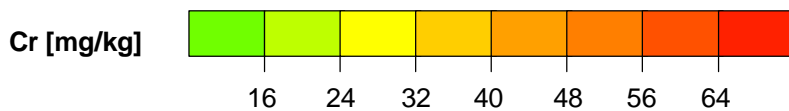


Das Lebensministerium
Landesamt für Umwelt und Geologie



0 1 2 3 4 Kilometer

Ref. Bodenkartierung/Geochemie
Stand: 05/2000



Probenzahl, ges.:	132
Datendichte	1 Probe/km ²
Minimum:	10 mg/kg
Maximum:	80 mg/kg
Arithm. Mittel:	31 mg/kg
P50	27 mg/kg
P90:	48 mg/kg
Bestimmungsgrenze:	3,0 mg/kg

Abb. 9.1: Chrom im mineralischen Oberboden (Totalgehalte)