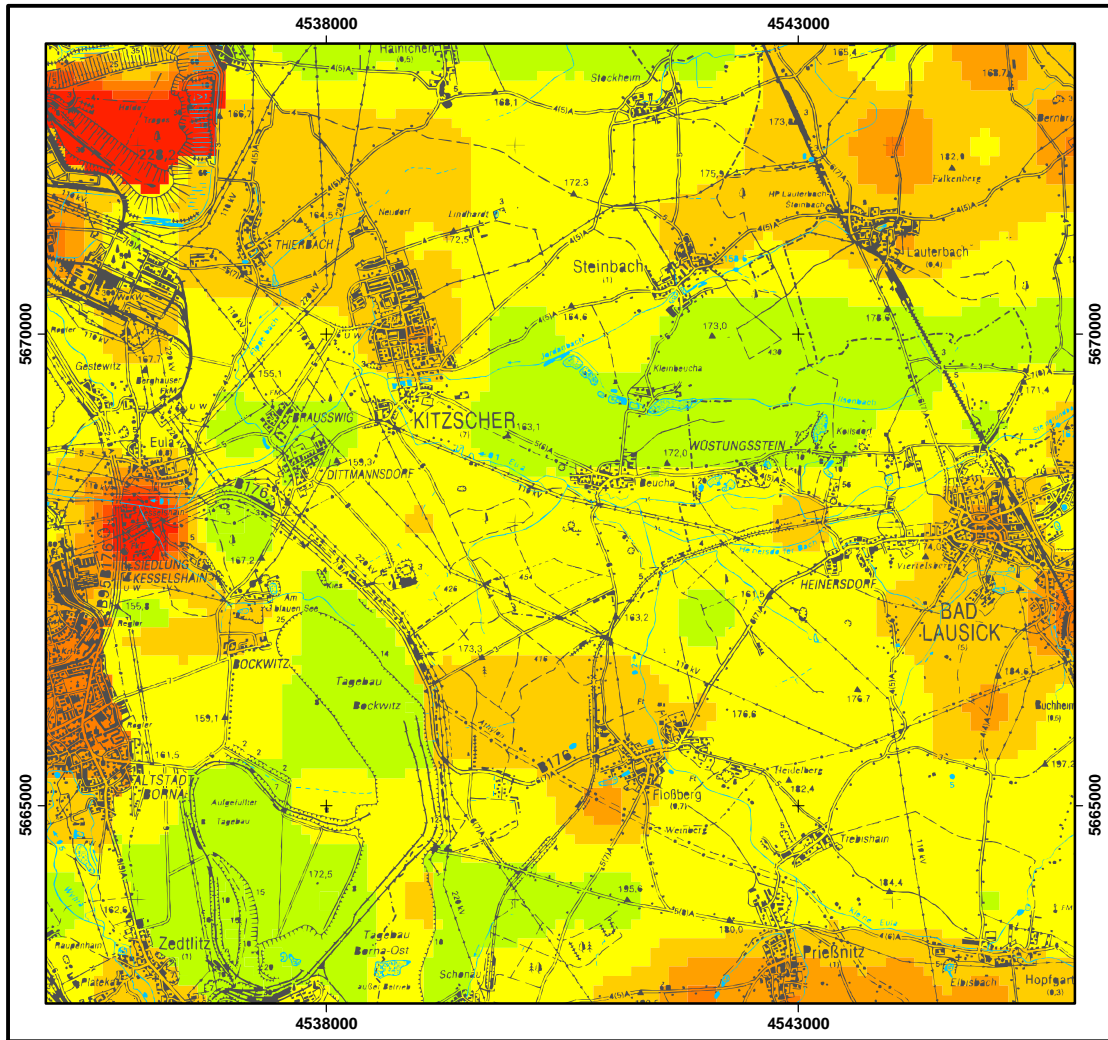
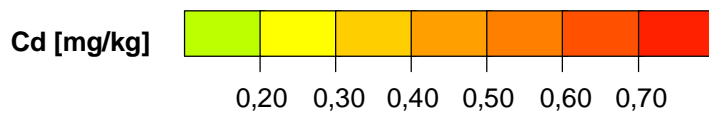




Das Lebensministerium
Landesamt für Umwelt und Geologie



Ref. Bodenkartierung/Geochemie
Stand: 05/2000



Probenzahl, ges.:	130
Datendichte	1 Probe/km ²
Minimum:	< 0,15 mg/kg
Maximum:	1,2 mg/kg
Arithm. Mittel:	0,29 mg/kg
P50	0,27 mg/kg
P90:	0,45 mg/kg
Bestimmungsgrenze:	0,15 mg/kg

Abb. 8.2: Cadmium im Unterboden (Totalgehalte)