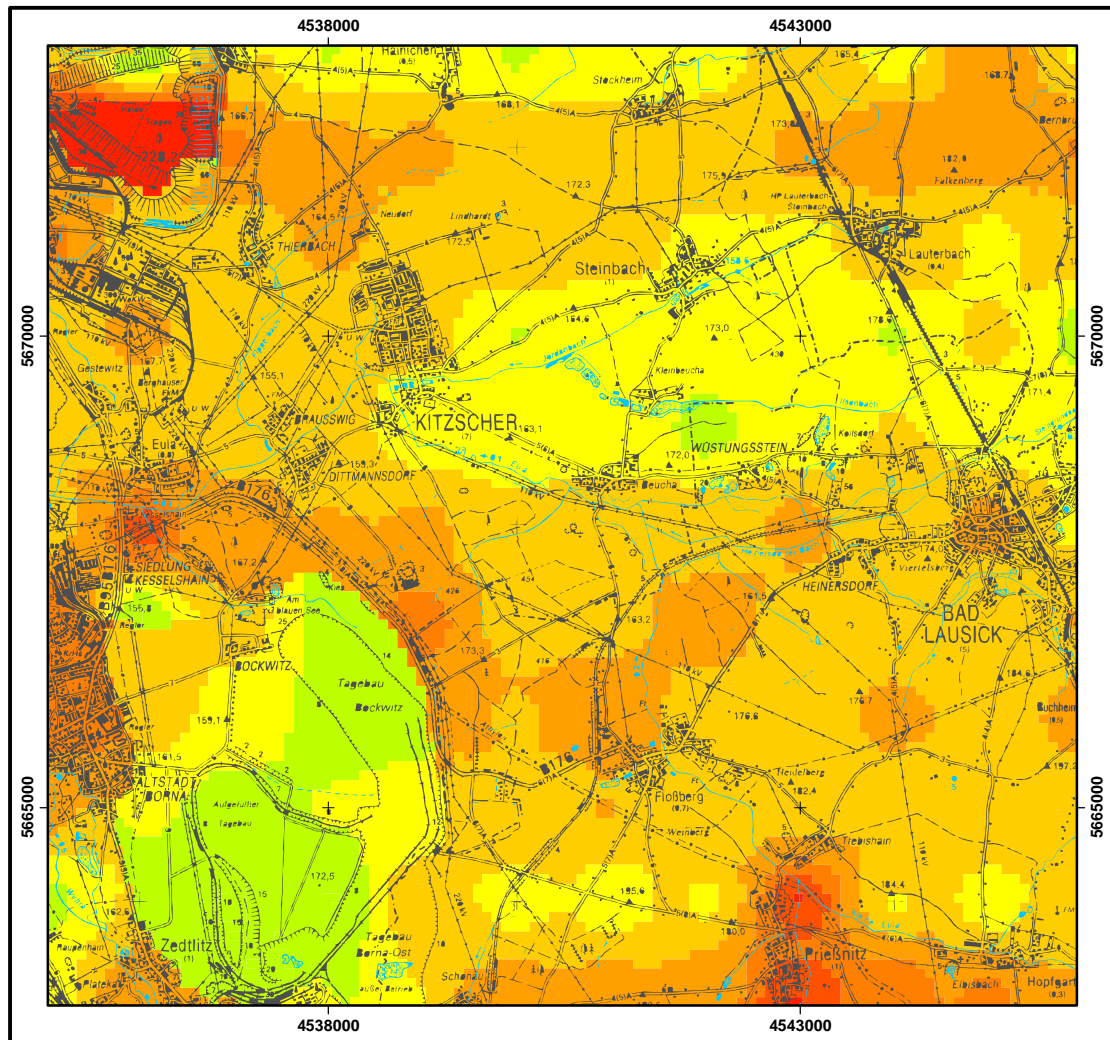


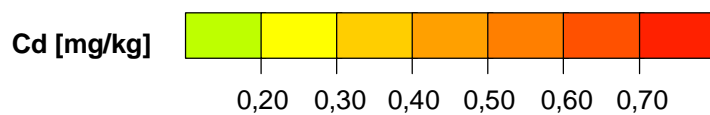


Das Lebensministerium
Landesamt für Umwelt und Geologie



0 1 2 3 4 Kilometer

Ref. Bodenkartierung/Geochemie
Stand: 05/2000



Probenzahl, ges.:	132
Datendichte	1 Probe/km ²
Minimum:	< 0,15 mg/kg
Maximum:	1,2 mg/kg
Arithm. Mittel:	0,35 mg/kg
P50	0,36 mg/kg
P90:	0,50 mg/kg
Bestimmungsgrenze:	0,15 mg/kg

Abb. 8.1: Cadmium im mineralischen Oberboden (Totalgehalte)