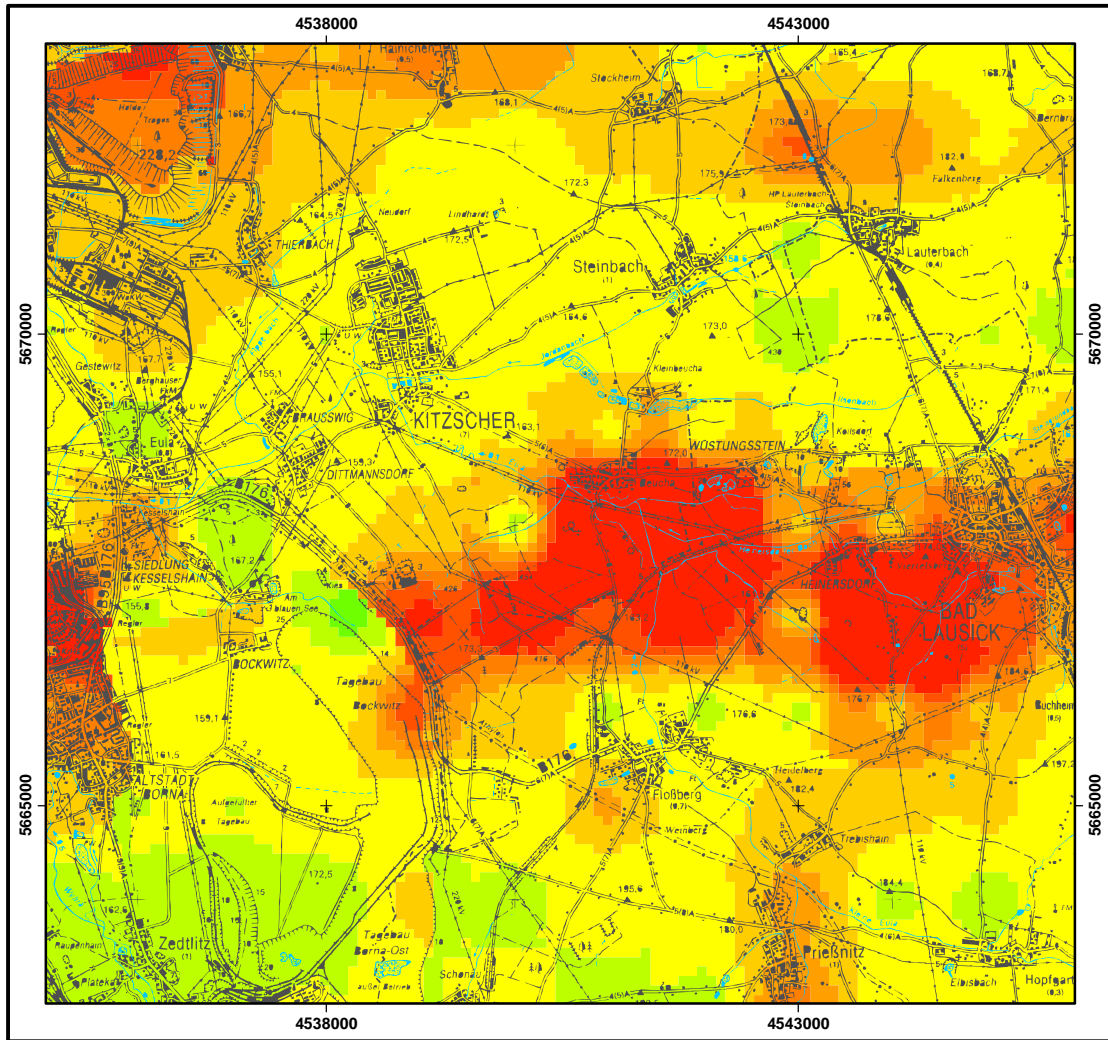




Das Lebensministerium
Landesamt für Umwelt und Geologie



Ref. Bodenkartierung/Geochemie
Stand: 05/2000

As [mg/kg]



3,0 6,0 9,0 12 15 18 21

Probenzahl, ges.:	130
Datendichte	1 Probe/km ²
Minimum:	2,0 mg/kg
Maximum:	109 mg/kg
Arithm. Mittel:	11 mg/kg
P50	8,0 mg/kg
P90:	18 mg/kg
Bestimmungsgrenze:	0,44 mg/kg

Abb. 7.2: Arsen im Unterboden (Totalgehalte)