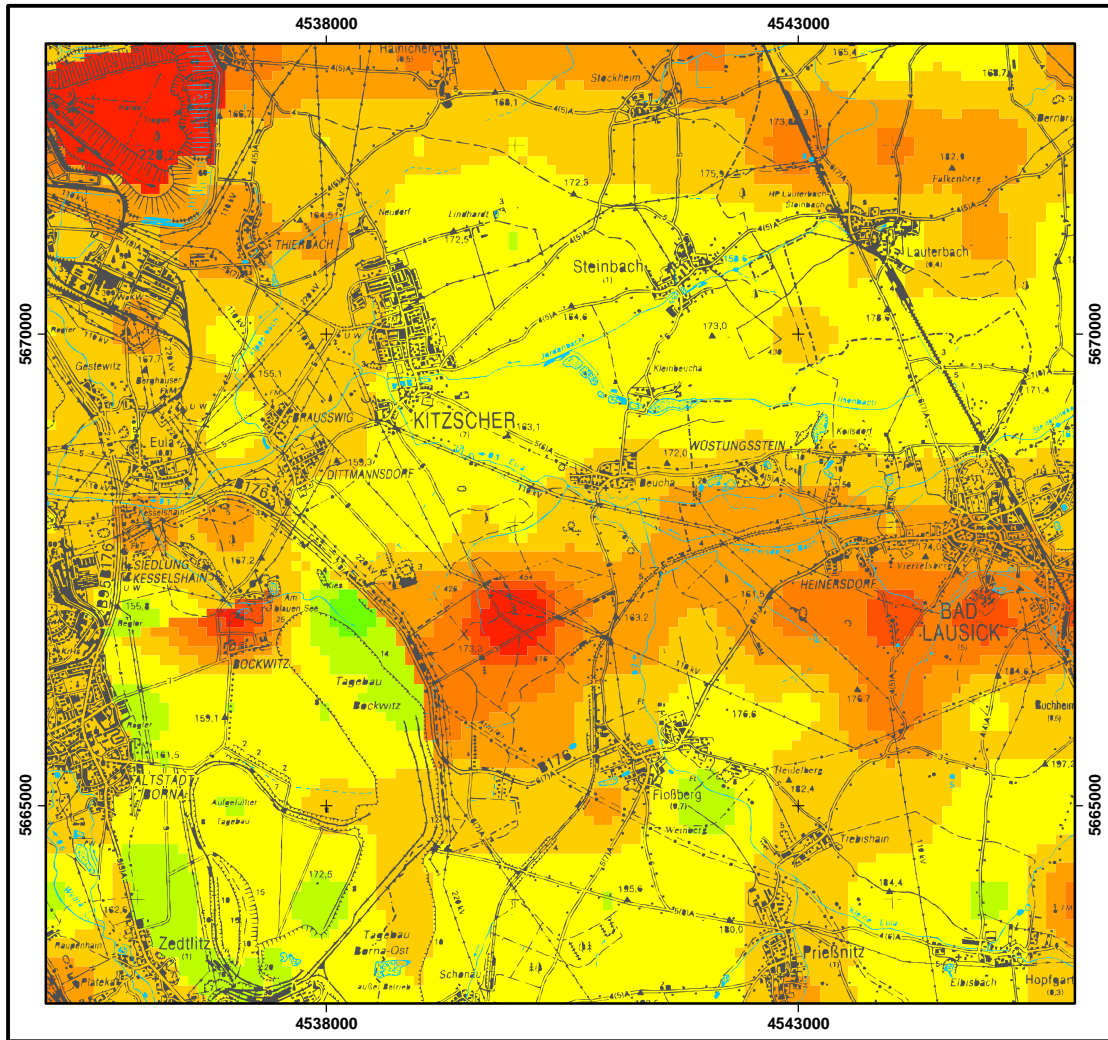
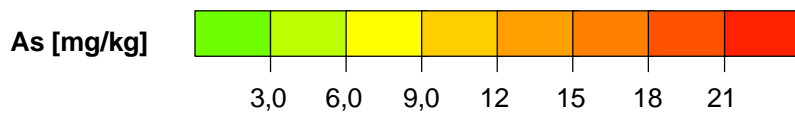




Das Lebensministerium  
Landesamt für Umwelt und Geologie



Ref. Bodenkartierung/Geochemie  
Stand: 05/2000



Probenzahl, ges.:	132
Datendichte	1 Probe/km <sup>2</sup>
Minimum:	2,0 mg/kg
Maximum:	27 mg/kg
Arithm. Mittel:	10 mg/kg
P50	9,0 mg/kg
P90:	16 mg/kg
Bestimmungsgrenze:	0,44 mg/kg

Abb. 7.1: Arsen im mineralischen Oberboden (Totalgehalte)