

Klimawandel: Sachsen ist mittendrin

-

Die Witterung des Jahres 2015

4. Pressegespräch „Wetter trifft auf Klima“

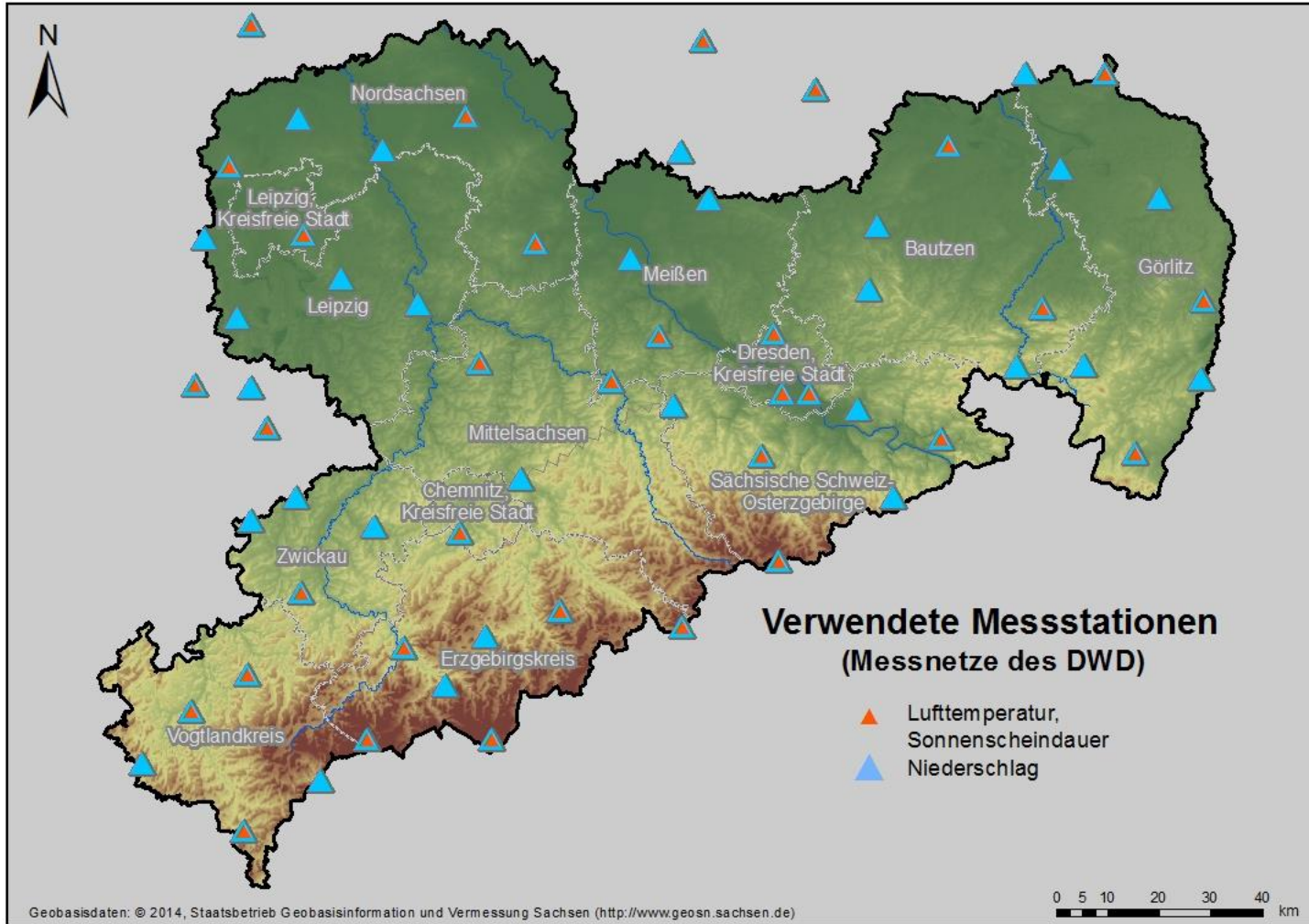
28. Januar 2016
Dresden

Falk Böttcher und Martin Schmidt

Gebietsstruktur und verwendete Stationen

(Kartenerstellung: LfULG)

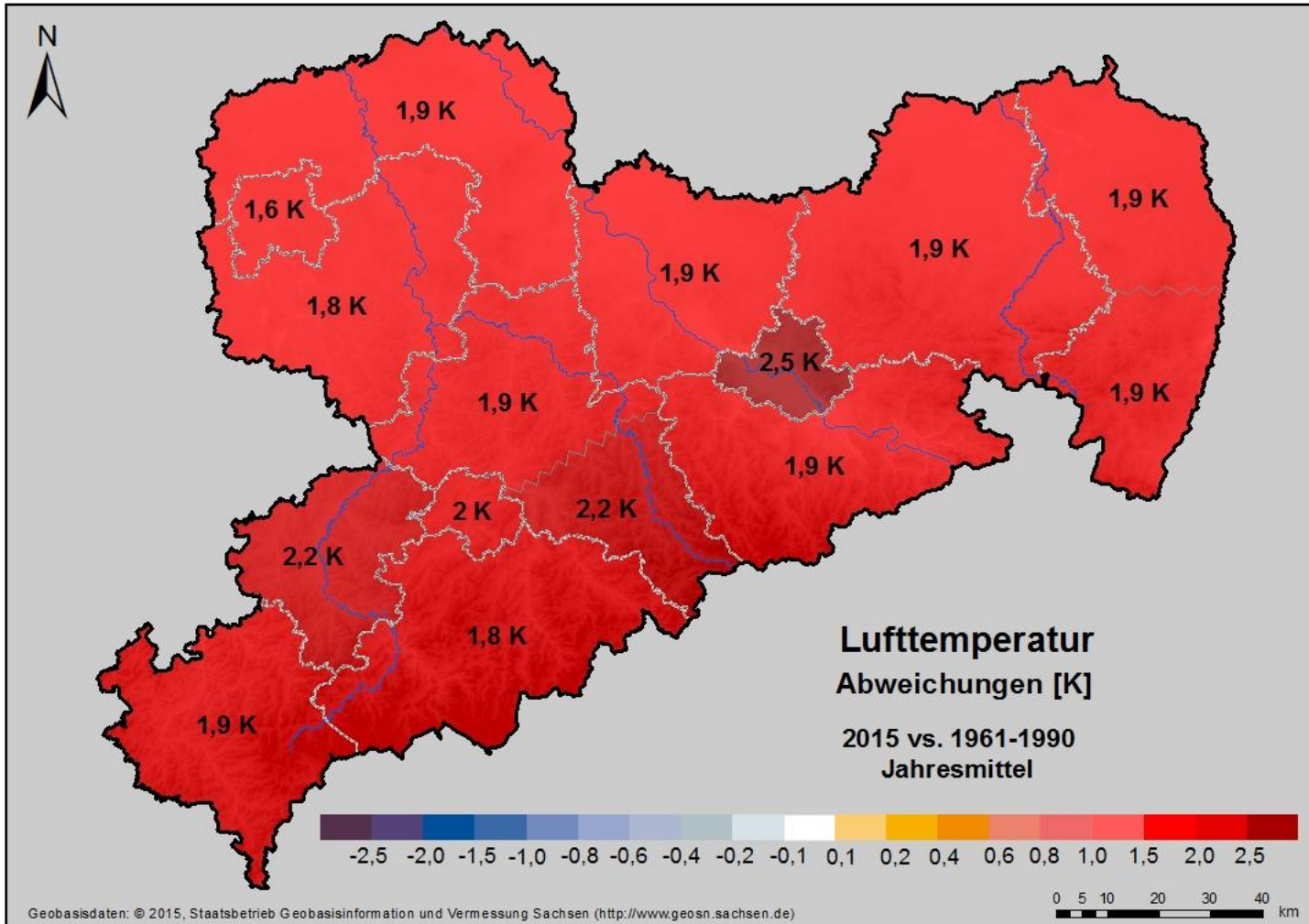
Deutscher Wetterdienst
Wetter und Klima aus einer Hand



Abweichungen der Lufttemperaturjahresmittel vom langjährigen Mittelwert in [K]

(Datenquelle: DWD, Kartenerstellung: LfULG)

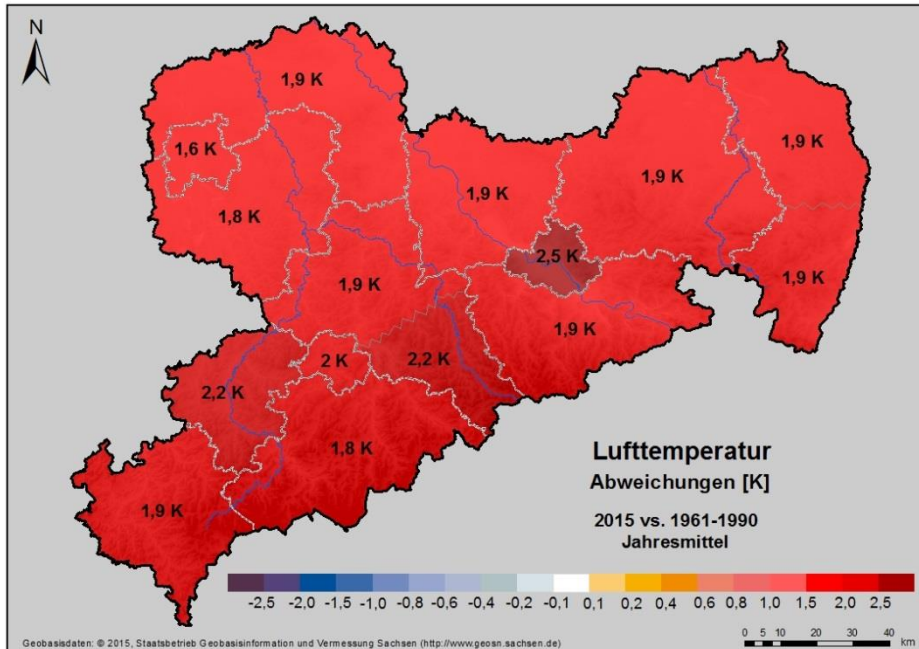
Deutscher Wetterdienst
Wetter und Klima aus einer Hand



Lufttemperatur in Sachsen 2015

(Datenquelle: DWD, Kartenerstellung: LfULG)

Deutscher Wetterdienst
Wetter und Klima aus einer Hand



Höchstwert: 38,9°C am 07.08.
in Dresden-Strehlen

Tiefstwert: -14,0°C am 07.02.
in Deutschneudorf-Brüderwiese

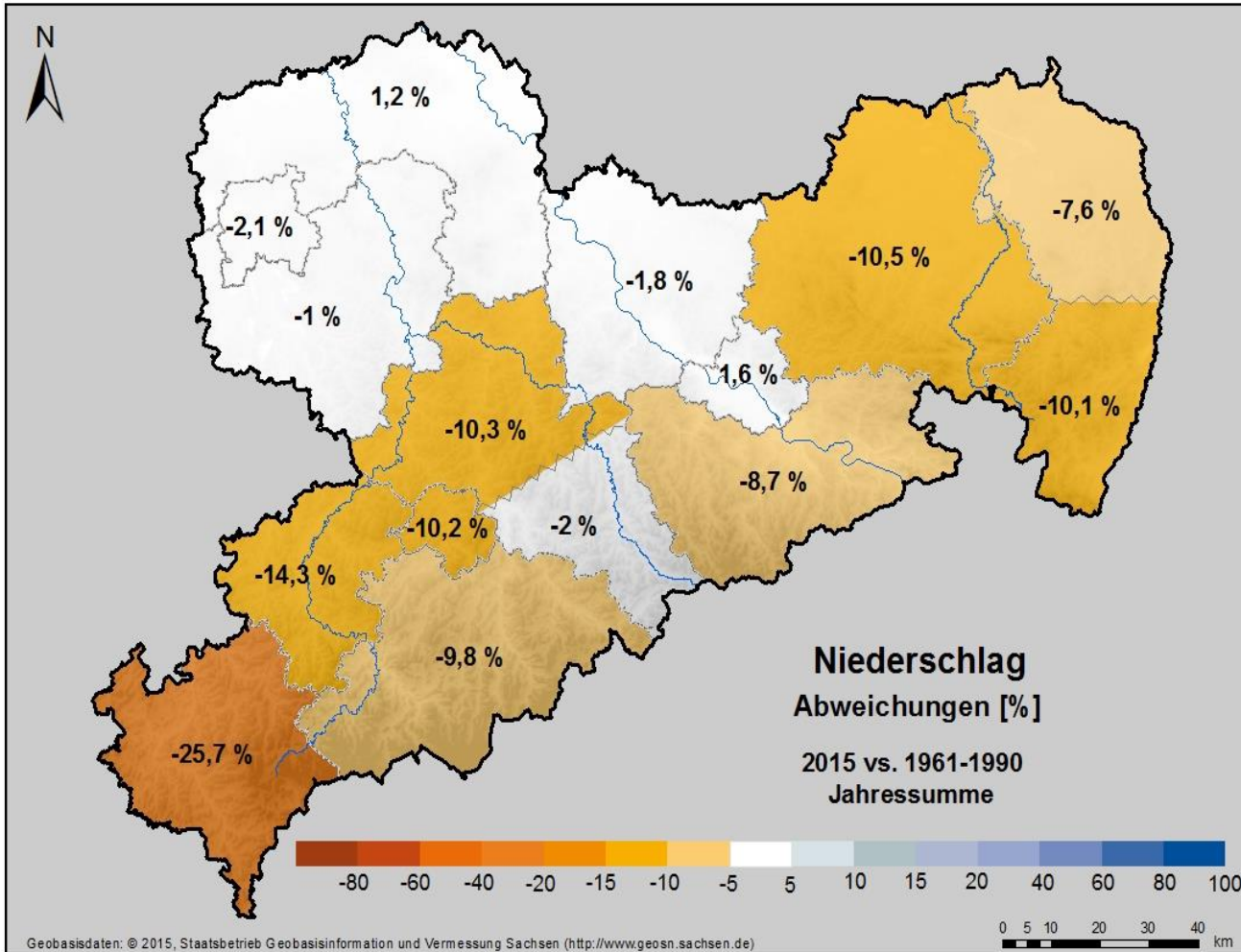
Höchstes Jahresmittel: 11,4 °C
in Dresden-Strehlen



Niederschlagsmenge - prozentuale Abweichung vom langjährigen Mittelwert

(Datenquelle: DWD, Kartenerstellung: LfULG)

Deutscher Wetterdienst
Wetter und Klima aus einer Hand



Größte Jahressumme:

1071,0 mm (Fichtelberg)

Geringste Jahressumme:

457,8 mm (Plauen)



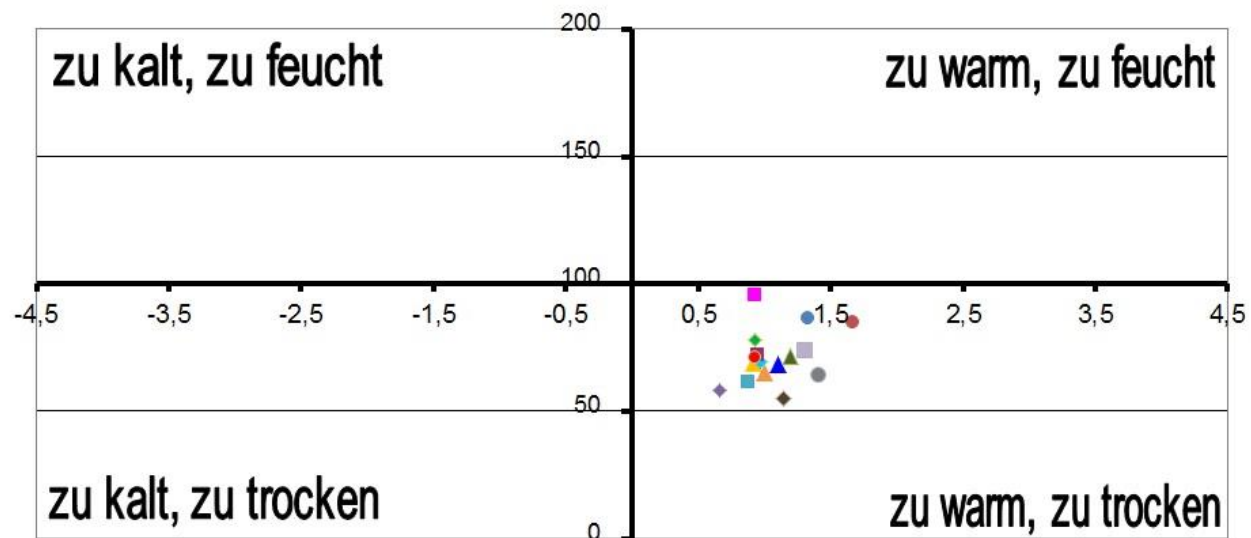
Thermopluviogramme - Kombinierte Lufttemperatur-Niederschlagsabweichungen

(Datenquelle: DWD)

Deutscher Wetterdienst
Wetter und Klima aus einer Hand



Winter 2014/15



Frühjahr 2015

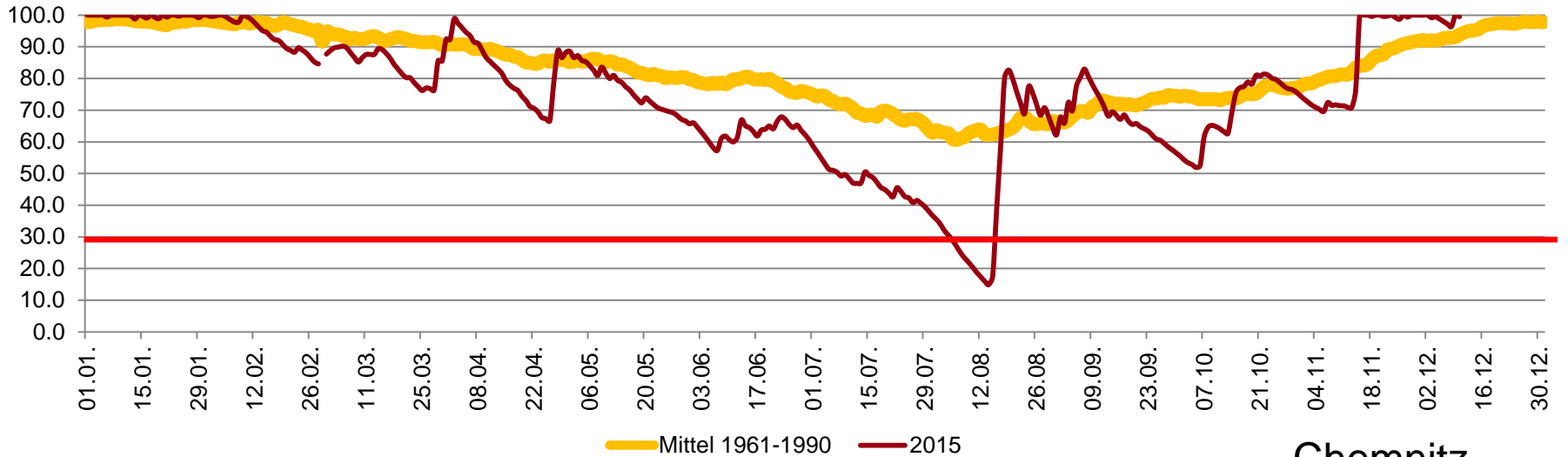


Bodenfeuchtesituation (%nFK) im Winterweizen 2015

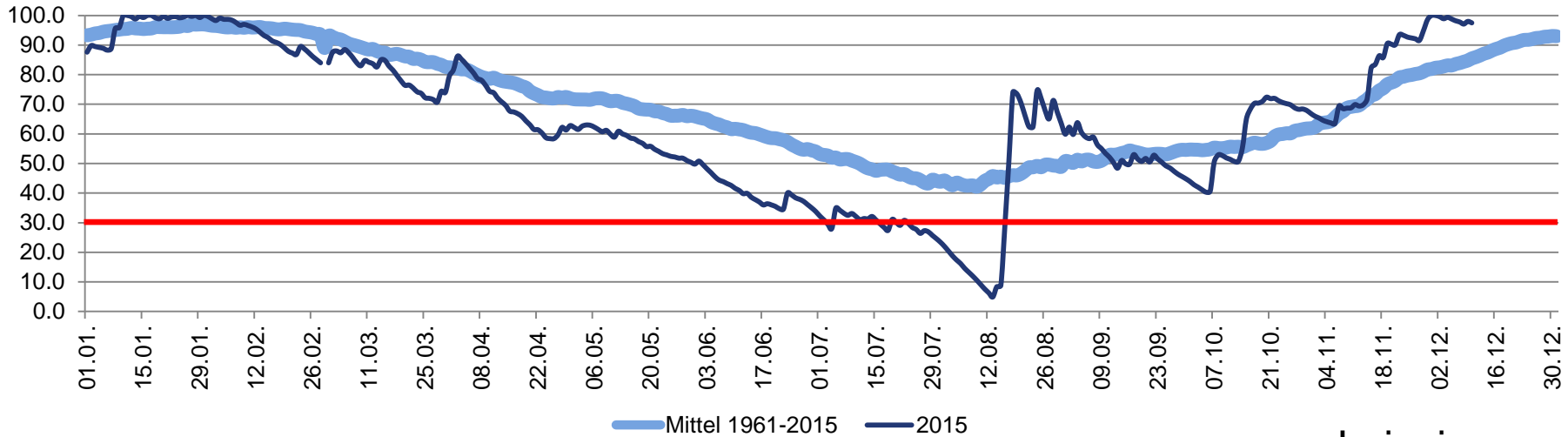
Raum Chemnitz, Raum Leipzig im Vergleich zur Normalperiode

(Datenquelle: DWD)

Deutscher Wetterdienst
Wetter und Klima aus einer Hand



Chemnitz



Leipzig



Abweichungen der Länge der phänologischen Vegetationsperiode vom Normalwert in Tagen

(Datenquelle: DWD, Kartenerstellung: LfULG)

Deutscher Wetterdienst
Wetter und Klima aus einer Hand

