

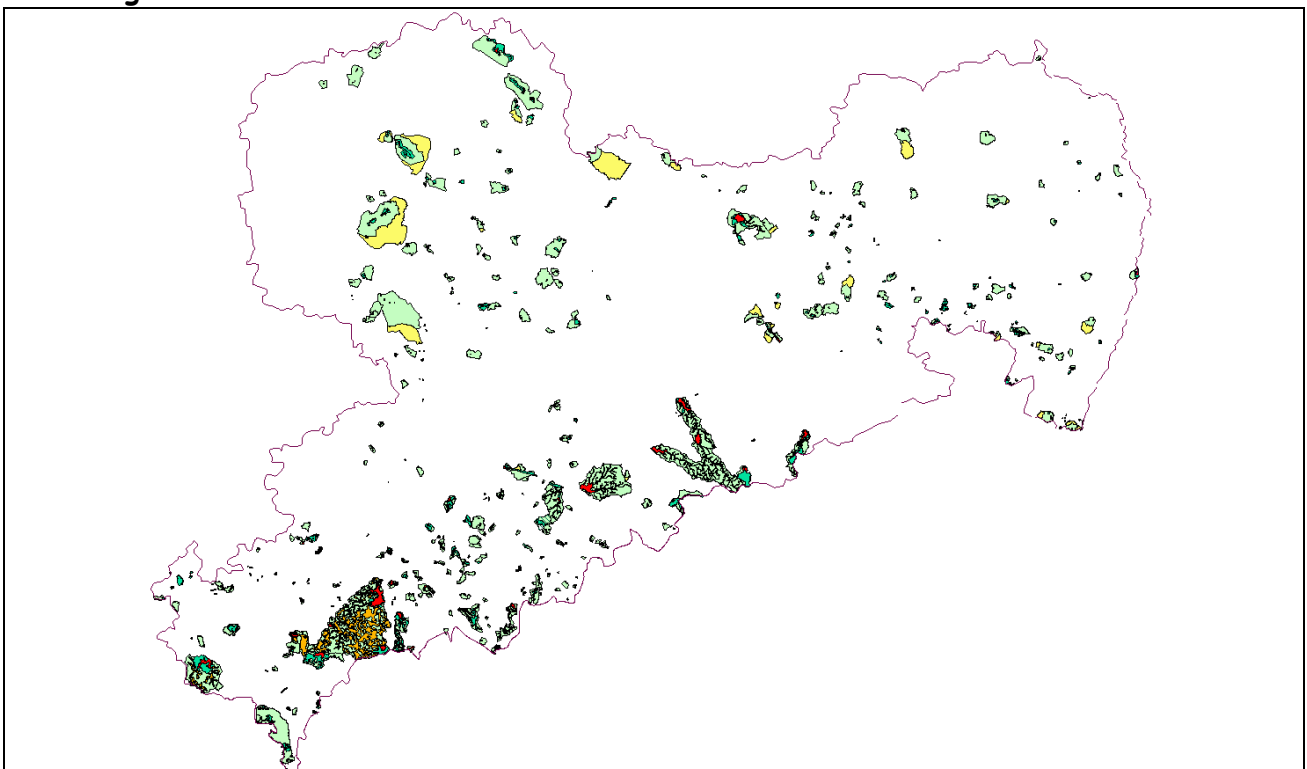
## Steckbrief GIS - Daten

<b>Datenbezeichnung</b>	Festgesetzte Wasserschutzgebiete (Schutzzonen I, II, II A, II B, III, III A, III B)
<b>Dateiname</b>	wsg_GW.shp, wsg_OW.shp, wsg_FW.shp, wsg_HW.shp
<b>Datenbeschreibung</b>	<p>gw - Trinkwasserschutzgebiete für Grundwasserfassungen  owts - Trinkwasserschutzgebiete für Oberflächenwasser - Talsperren  owfl - Trinkwasserschutzgebiete für Oberflächenwasser - Fließgewässer  hw - Heilquellenschutzgebiete</p> <p>-----  Siehe auch Internet:  <a href="http://www.umwelt.sachsen.de/umwelt/wasser/6318.htm">http://www.umwelt.sachsen.de/umwelt/wasser/6318.htm</a></p>
<b>Dateneigentümer</b>	Landkreise und kreisfreie Städte Sächsisches Landesamt für Umwelt, Landwirtschaft und Geologie (LfULG)
<b>Datenaufbereitung/ Datenzusammenführung</b>	Sächsisches Landesamt für Umwelt, Landwirtschaft und Geologie (LfULG)
<b>Datenauskunft</b>	LfULG, Ref. 43, Frau Kenner 0351-8928 4302, Frau Enskat 0351-8928 4305, Frau Fischer, 0351-8928 4511
<b>Datenformat</b>	ArcView-Shapefile
<b>Datentyp</b>	Vektor: Polygon
<b>Erfassungsmaßstab</b>	1 : 25.000 oder 1 : 10.000 oder flurstücksgenau (ALK)
<b>Quelle der Primärinformation</b>	Erfassung der Daten im LfULG seit 1994 unter Einbeziehung der unteren Wasserbehörden, jährliche Aktualisierung, alte Datenstände archiviert
<b>Raumbezug</b>	Freistaat Sachsen
<b>Koordinatensystem</b>	ETRS89 UTM33N (EPSG: 25833)
<b>Zeitbezug</b>	<b>Datenstand:</b> siehe Attribut DATENSTAND <b>Bearbeitungsstand/Letzte Änderung:</b> siehe Attribute GIS_AT_DAT und GIS_GM_DAT
<b>Nutzungseinschränkung</b>	<ul style="list-style-type: none"> <li>▪ Werden die Daten oder aus diesen Daten abgeleitete Daten für Präsentations-, Informations- oder Veröffentlichungszwecke verwendet, so ist bei jeder Präsentation und auf jeder Darstellung die Herkunft der Daten an deutlich sichtbarer Stelle anzuzeigen, wie z. B.: "Darstellung auf der Grundlage von Daten der unteren Wasserbehörden der Landkreise und kreisfreien Städte und des Sächsischen Landesamtes für Umwelt, Landwirtschaft und Geologie".</li> <li>▪ Jede Haftung für Schäden aller Art aus der Überlassung, Verwendung und Weiterverarbeitung der Daten ist ausgeschlossen.</li> <li>▪ Das LfULG übernimmt keine Haftung oder Garantie für die Richtigkeit oder Vollständigkeit der bereitgestellten Informationen.</li> </ul> <p>Flurstücksgenaue Darstellung ist nur bei flurstücksgenauer Digitalisierung (Spalte GRUNDLAGE = "ALK") zulässig</p>
<b>Zusatzinformation</b>	In dem o. g. Datenstand sind ausschließlich Wasserschutzgebiete erfasst, die zum o. g. Stand rechtskräftig festgesetzt sind. Aktuelle Auskunft geben die zuständigen unteren Wasserbehörden der Landratsämter und kreisfreien Städte.
<b>Legende:</b> <input checked="" type="checkbox"/> ja <input type="checkbox"/> nein	<b>Dateiname:</b> gw.avl, owts.avl, owfl.avl, hw.avl (für ArcView 3.x) gw.lyr, owts.lyr, owfl.lyr, hw.lyr (für ArcGIS) gw.qml, owts.qml, owfl.qml, hw.qml (für Q-GIS)
<b>Schlagwort</b>	Wasserschutzgebiete, Trinkwasserschutzgebiete, Trinkwasserschutzzonen Heilquellenschutzgebiete, Heilquellenschutzzonen
<b>Objektinfo</b>	<input checked="" type="checkbox"/> <b>Geo-Information/digitale Karte</b> <input type="checkbox"/> <b>Datensammlung/Datenbank</b>

## Steckbrief GIS - Daten

Feldname	Bedeutung des Feldinhaltes
Shape	Polygon
NUMMER	Schutzgebietsnummer (FISWrV-Schlüsselnummer)
ZONE	Zone der Wasserschutzgebiete (I, II, II A, II B, III, III A, III B)
TEILZONE	Zone der Wasserschutzgebiete entsprechend Festsetzung/FISWrV
NAME	Name der Wasserschutzgebiete
STATUS	Status der Wasserschutzgebiete
GIS_AT_DAT	Datum der letzten GIS-Datenänderung in der Attributtabelle (Sachdaten)
GIS_GM_DAT	Datum der letzten GIS-Datenänderung in der Geometrie
LANDKREIS	Zuständiger Landkreis
LD	Zuständige Landesdirektion
EZG	Haupteinzugsgebiet - Verschlüsselung der oberirdischen EZG mit der Gebietskennzahl bis zur 3. Stelle
GRUNDLAGE	Pflichteintrag „ALK“, wenn ein WSG flurstücksgenau digitalisiert wurde, sonst evtl. auf welcher Grundlage (z. B. TK 10)
BEMERKUNG	Bemerkungen (z. B. Namenszusätze)
AREA_QM	Flächeninhalt in Quadratmetern
AREA_HA	Flächeninhalt in Hektar
PERIMETER	Flächenumfang in Meter
RECHT	Rechtsgrundlage (Quelle der Rechtsverordnung)
RECHT_URL	URL der Rechtsgrundlage (digitales Wasserbuch mit der interaktiven Wasserbuchübersichtskarte (DIGWÜK))
INFO	URL der Metadaten ( <a href="http://www.geomis.sachsen.de">www.geomis.sachsen.de</a> )
FS_Entsch	Datum der Entscheidung der Schutzgebietsverordnung
FS_BekMach	Datum der Bekanntmachung der Schutzgebietsverordnung
FS_Inkraft	Datum des Inkrafttretens der Schutzgebietsverordnung
DATENSTAND	Datum - es sind ausschließlich Wasserschutzgebiete erfasst, die bis zu diesem Datum rechtskräftig festgesetzt sind

**Abbildung**



## Legenden

### Trinkwasserschutzgebiete für Grundwasser/Uferfiltrat

Shape: gw.shp / Legende: gw.\* (Feld für Legende: ZONE)

- TWSG für Grundwasser/Uferfiltrat -
  - Zone I
  - Zone II
  - Zone III
  - Zone III A
  - Zone III B

### Trinkwasserschutzgebiete für Fließgewässer

Shape: owfl.shp / Legende: owfl.\* (Feld für Legende: ZONE)

- TWSG für Fließgewässer
  - Zone I
  - Zone II
  - Zone III

### Trinkwasserschutzgebiete für Talsperren

Shape: owts.shp / Legende: owts.\* (Feld für Legende: ZONE)

- TWSG für Talsperren -
  - Zone I
  - Zone II
  - Zone II A
  - Zone II B
  - Zone III

Feld ZONE	Bezeichnung	RGB-Füllfarbe	Symbol
I	Schutzzone I	255, 0, 0	<span style="display: inline-block; width: 15px; height: 10px; background-color: red; border: 1px solid black;"></span>
II	Schutzzone II	0, 224, 156	<span style="display: inline-block; width: 15px; height: 10px; background-color: cyan; border: 1px solid black;"></span>
II A	Schutzzone II A (bei owts*)	0, 224, 156	<span style="display: inline-block; width: 15px; height: 10px; background-color: cyan; border: 1px solid black;"></span>
II B	Schutzzone II B (bei owts*)	255, 183, 0	<span style="display: inline-block; width: 15px; height: 10px; background-color: orange; border: 1px solid black;"></span>
III	Schutzzone III	196, 253, 193	<span style="display: inline-block; width: 15px; height: 10px; background-color: lightgreen; border: 1px solid black;"></span>
III A	Schutzzone III A (bei gw* und owfl*)	196, 253, 193	<span style="display: inline-block; width: 15px; height: 10px; background-color: lightgreen; border: 1px solid black;"></span>
III B	Schutzzone III B (bei gw* und owfl*)	252, 250, 104	<span style="display: inline-block; width: 15px; height: 10px; background-color: yellow; border: 1px solid black;"></span>

### Heilquellenschutzgebiete

Shape: hw.shp / Legende: hw.\* (Feld für Legende: ZONE)

- Heilquellenschutzgebiete -
  - Zone I
  - Zone II
  - Zone III
  - Zone A
  - Zone B

Feld ZONE	Bezeichnung	RGB-Füllung/Linie	Symbol
I	Schutzzone I	255, 0, 0	<span style="display: inline-block; width: 15px; height: 10px; background-color: red; border: 1px solid black;"></span>
II	Schutzzone II	0, 224, 156	<span style="display: inline-block; width: 15px; height: 10px; background-color: cyan; border: 1px solid black;"></span>
III	Schutzzone III	196, 253, 193	<span style="display: inline-block; width: 15px; height: 10px; background-color: lightgreen; border: 1px solid black;"></span>
A	Schutzzone A (quantitativ)	0, 115, 76	<span style="display: inline-block; width: 15px; height: 10px; background: repeating-linear-gradient(45deg, transparent, transparent 2px, black 2px, black 4px); border: 1px solid black;"></span>
B	Schutzzone B (qualitativ)	0, 115, 76	<span style="display: inline-block; width: 15px; height: 10px; background: repeating-linear-gradient(-45deg, transparent, transparent 2px, black 2px, black 4px); border: 1px solid black;"></span>

