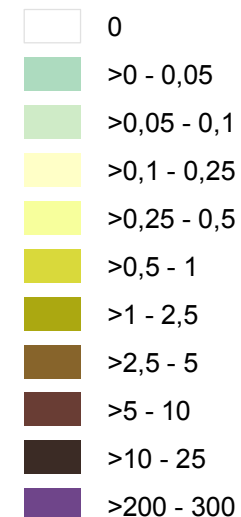


Stickoxid-Emissionen (NO_x)

aus
genehmigungsbedürftigen Anlagen
mit Pflicht zur Emissionserklärung
in Leipzig 2004/ 2005 ¹⁾

NO_x [t/km²*a]



1)
Daten für Großfeuerungsanlagen von 2005,
Daten für sonstige emissionserklärungspflichtige Anlagen
aus den Emissionserklärungen 2004

1:120.000

Karte 1

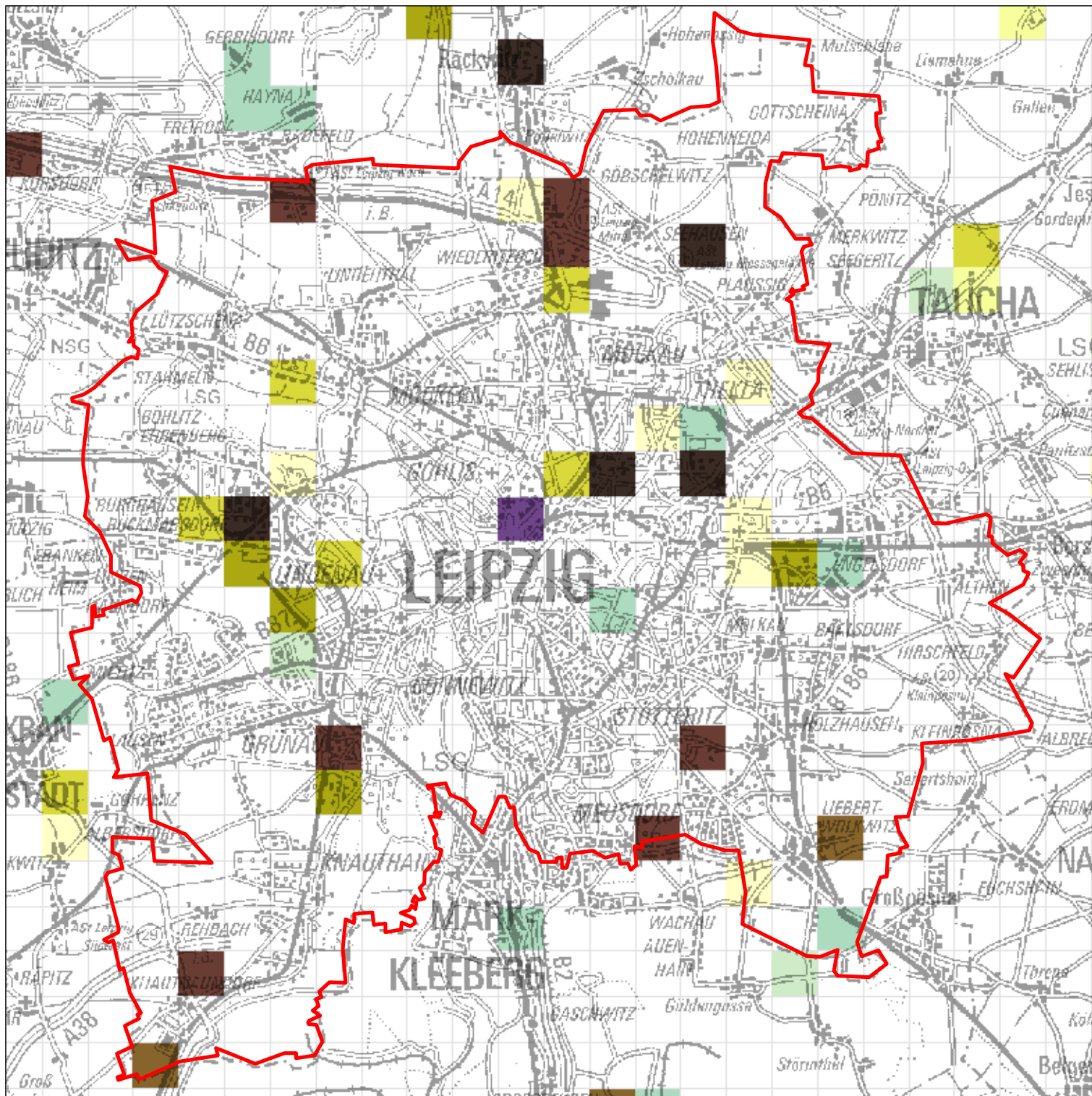


Sächsisches Landesamt für Umwelt,
Landwirtschaft und Geologie
Abteilung 5 Klima, Luft, Lärm, Strahlen
Referat 51 Luftqualität

Datengrundlage: Emissionskataster Sachsen des LfULG,
Flächennutzung aus ATKIS-DLM25

Bearbeitungsstand: 03/2009

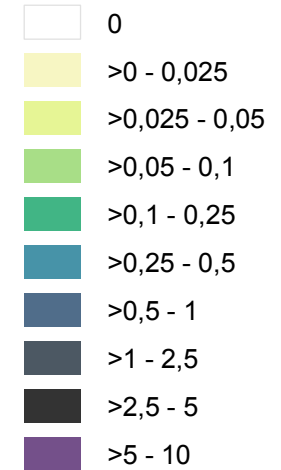
Geobasisdaten: VÜK 200 © 2005, Landesvermessungsamt Sachsen
www.landesvermessung.sachsen.de



Feinstaub-Emissionen (PM₁₀)

aus
genehmigungsbedürftigen Anlagen
mit Pflicht zur Emissionserklärung
in Leipzig 2004/ 2005 ¹⁾

PM₁₀ [t/km²*a]



1)
Daten für Großfeuerungsanlagen von 2005,
Daten für sonstige emissionserklärungspflichtige Anlagen
aus den Emissionserklärungen 2004

1:120.000

Karte 2



Sächsisches Landesamt für Umwelt,
Landwirtschaft und Geologie
Abteilung 5 Klima, Luft, Lärm, Strahlen
Referat 51 Luftqualität

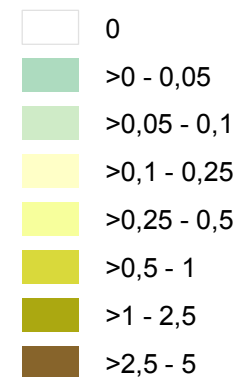
Datengrundlage: Emissionskataster Sachsen des LfULG,
Flächennutzung aus ATKIS-DLM25

Bearbeitungsstand: 03/2009

Geobasisdaten: VÜK 200 © 2005, Landesvermessungsamt Sachsen
www.landesvermessung.sachsen.de

**Stickoxid-Emissionen (NO_x)
durch
Hausbrand und Kleinverbraucher
in Leipzig 2005**

NO_x [t/km²*a]



1:120.000

Karte 3

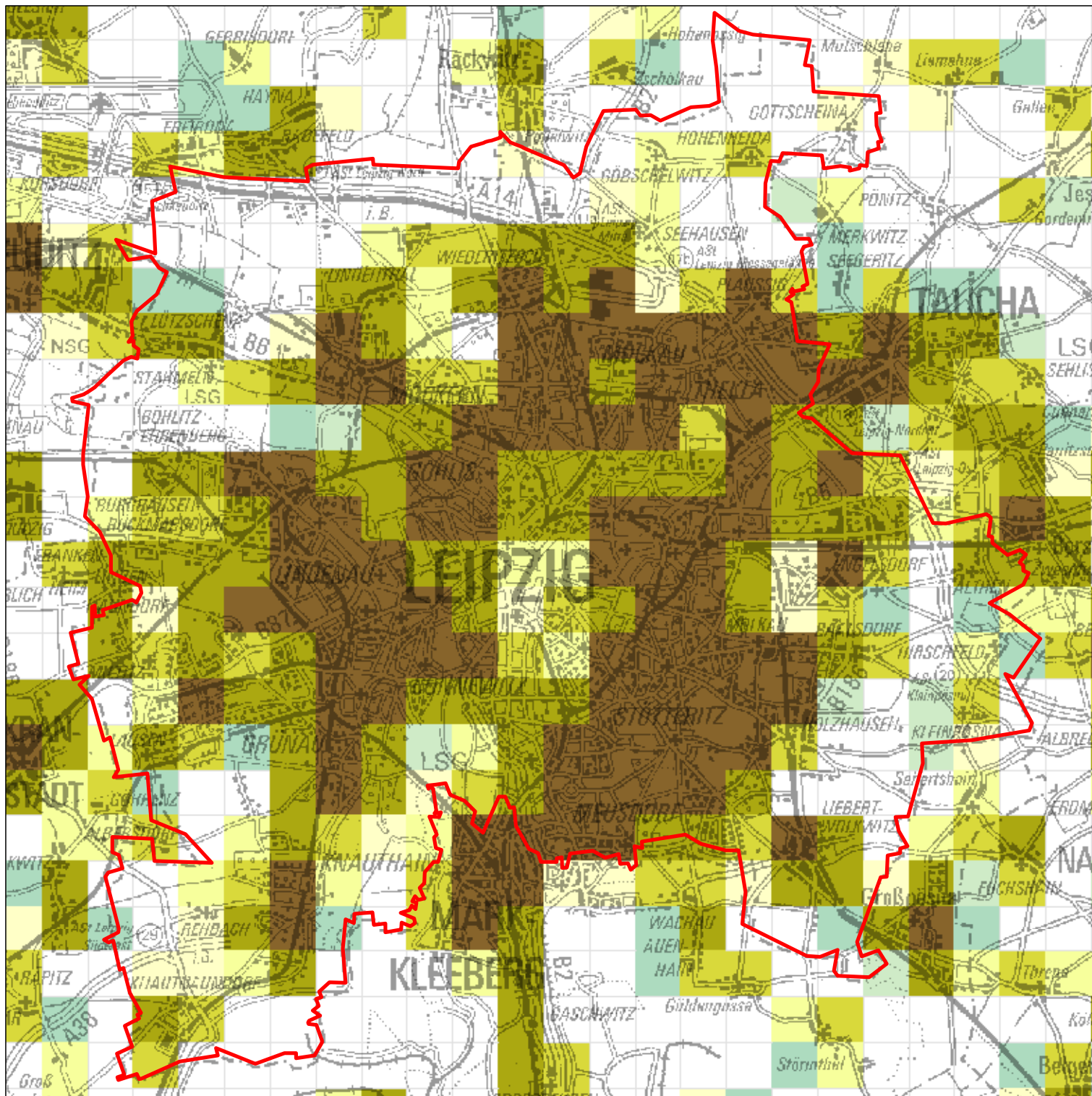


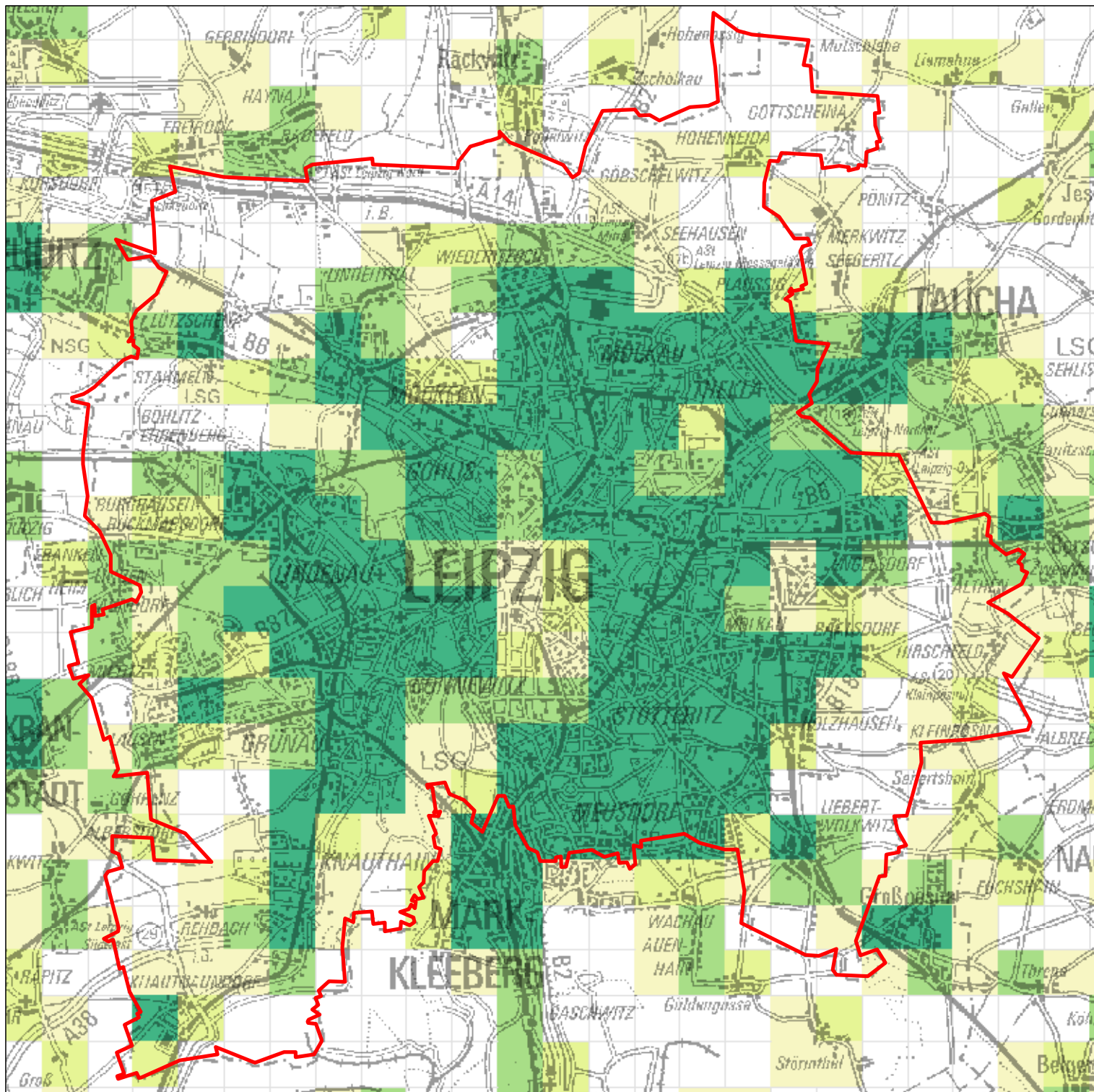
Sächsisches Landesamt für Umwelt,
Landwirtschaft und Geologie
Abteilung 5 Klima, Luft, Lärm, Strahlen
Referat 51 Luftqualität

Datengrundlage: Emissionskataster Sachsen des LfULG,
Flächennutzung aus ATKIS-DLM25

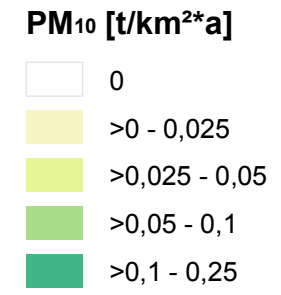
Bearbeitungsstand: 03/2009

Geobasisdaten: VÜK 200 © 2005, Landesvermessungsamt Sachsen
www.landesvermessung.sachsen.de






Feinstaub-Emissionen (PM₁₀)
 durch
Hausbrand und Kleinverbraucher
 in Leipzig 2005



1:120.000

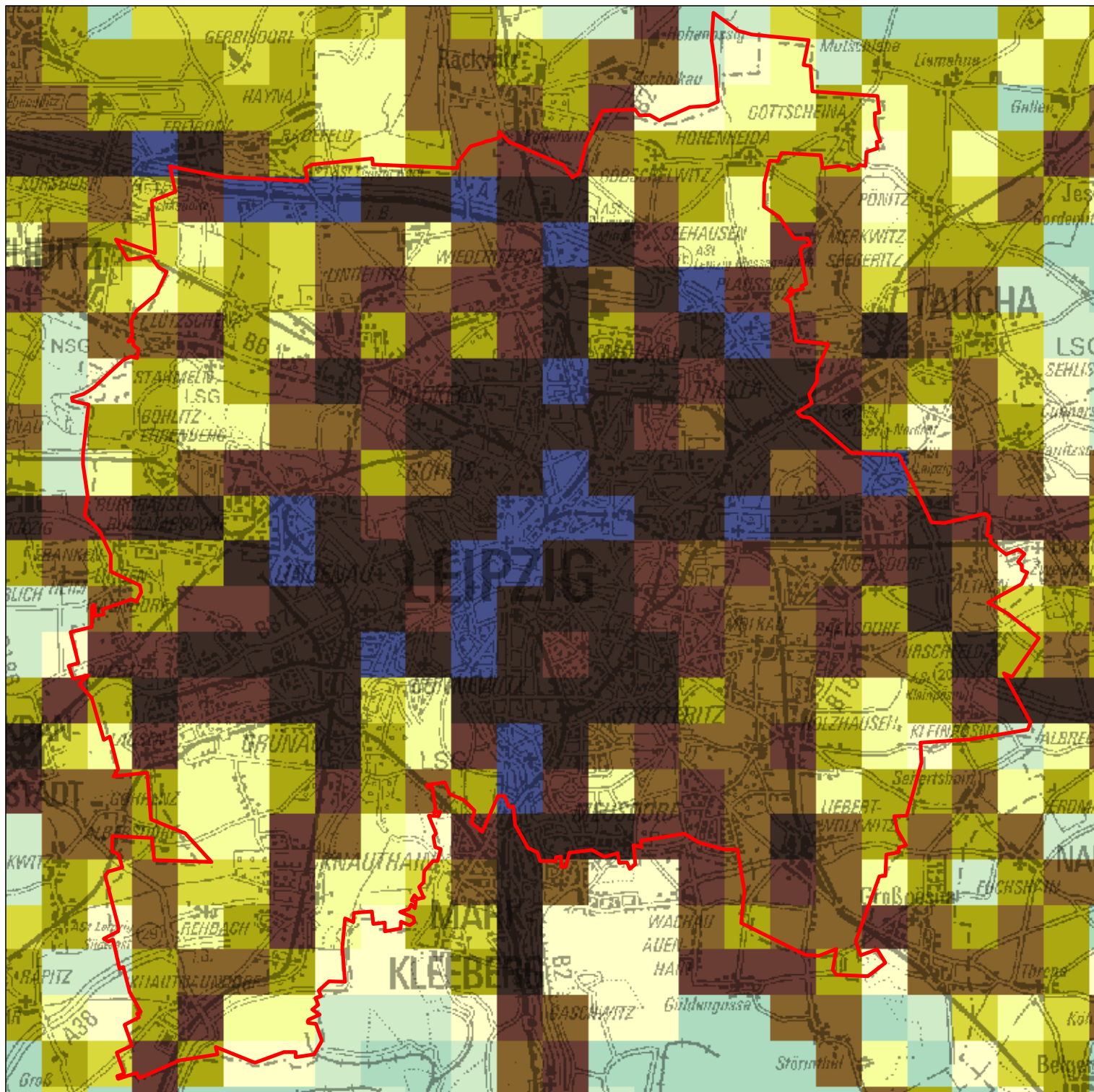
Karte 4

 Sächsisches Landesamt für Umwelt,
 Landwirtschaft und Geologie
 Abteilung 5 Klima, Luft, Lärm, Strahlen
 Referat 51 Luftqualität

Datengrundlage: Emissionskataster Sachsen des LfULG,
 Flächennutzung aus ATKIS-DLM25

Bearbeitungsstand: 03/2009

Geobasisdaten: VÜK 200 © 2005, Landesvermessungsamt Sachsen
www.landesvermessung.sachsen.de




Stickoxid-Emissionen (NO_x)
aus
dem Verkehr
(Straße, Schiene, Schiff, Flug)
in Leipzig 2005

NO_x [t/km²*a]

- >0 - 0,05
- >0,05 - 0,1
- >0,1 - 0,25
- >0,25 - 0,5
- >0,5 - 1
- >1 - 2,5
- >2,5 - 5
- >5 - 10
- >10 - 25
- >25 - 55

1:120.000

Karte 5

 Sächsisches Landesamt für Umwelt,
 Landwirtschaft und Geologie
 Abteilung 5 Klima, Luft, Lärm, Strahlen
 Referat 51 Luftqualität

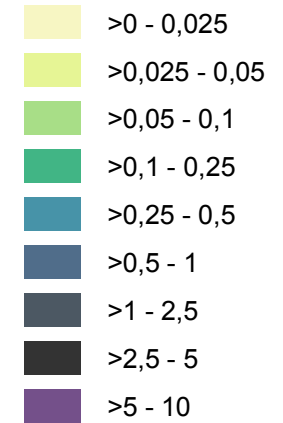
Datengrundlage: Emissionskataster Sachsen des LfULG,
 Flächennutzung aus ATKIS-DLM25

Bearbeitungsstand: 03/2009

Geobasisdaten: VÜK 200 © 2005, Landesvermessungsamt Sachsen
www.landesvermessung.sachsen.de

**Feinstaub-Emissionen (PM₁₀)
aus
dem Verkehr
(Straße, Schiene, Schiff, Flug)
in Leipzig 2005**

PM₁₀ [t/km²*a]



1:120.000

Karte 6



Sächsisches Landesamt für Umwelt,
Landwirtschaft und Geologie
Abteilung 5 Klima, Luft, Lärm, Strahlen
Referat 51 Luftqualität

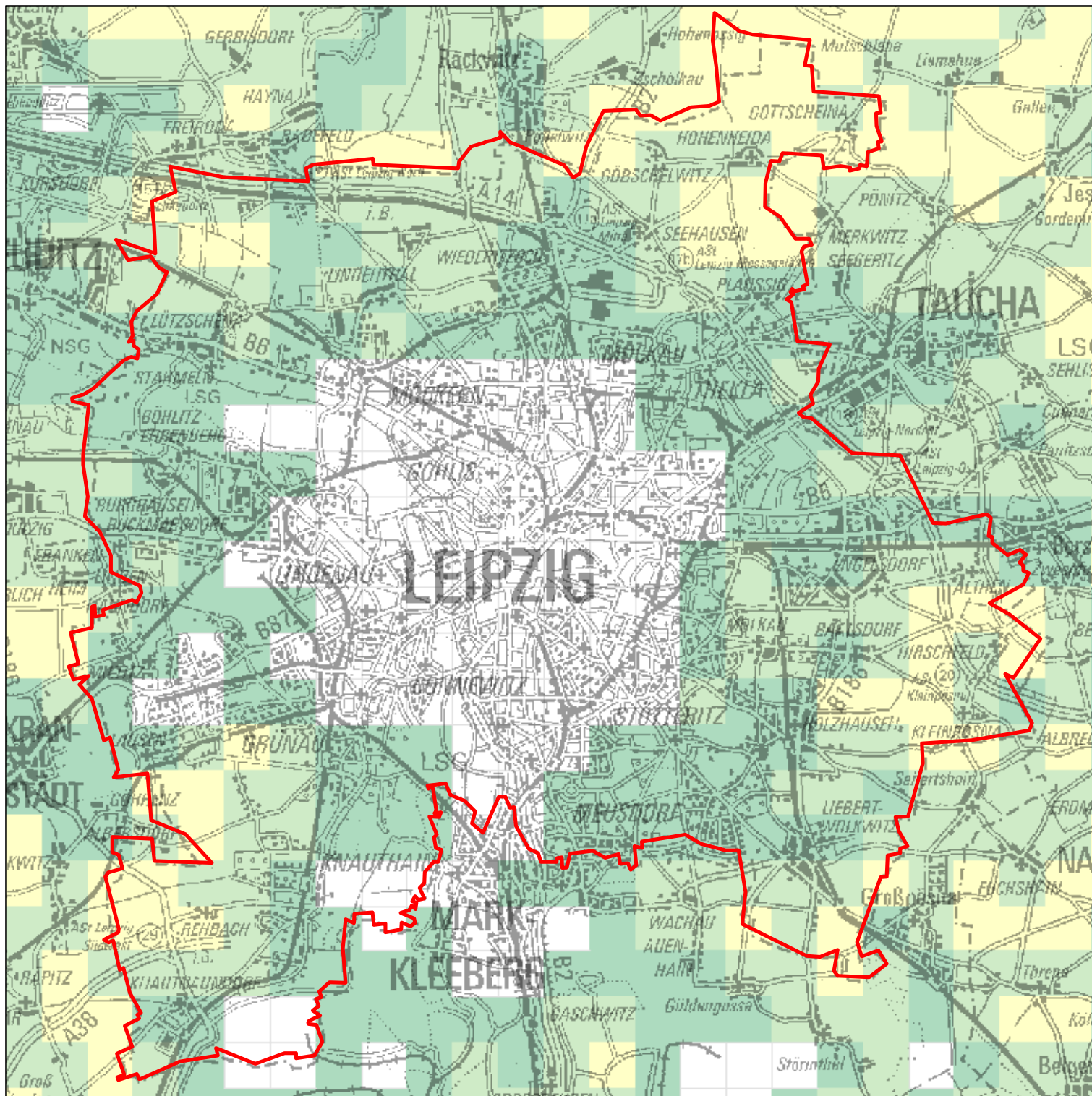
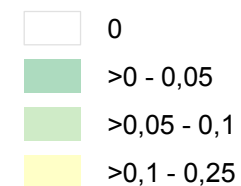
Datengrundlage: Emissionskataster Sachsen des LfULG,
Flächennutzung aus ATKIS-DLM25

Bearbeitungsstand: 03/2009

Geobasisdaten: VÜK 200 © 2005, Landesvermessungsamt Sachsen
www.landesvermessung.sachsen.de

**Stickoxid-Emissionen (NO_x)
aus
der Landwirtschaft
(Pflanzenbau und Tierhaltung)
in Leipzig 2005**

NO_x [t/km²*a]



1:120.000

Karte 7



Sächsisches Landesamt für Umwelt,
Landwirtschaft und Geologie
Abteilung 5 Klima, Luft, Lärm, Strahlen
Referat 51 Luftqualität

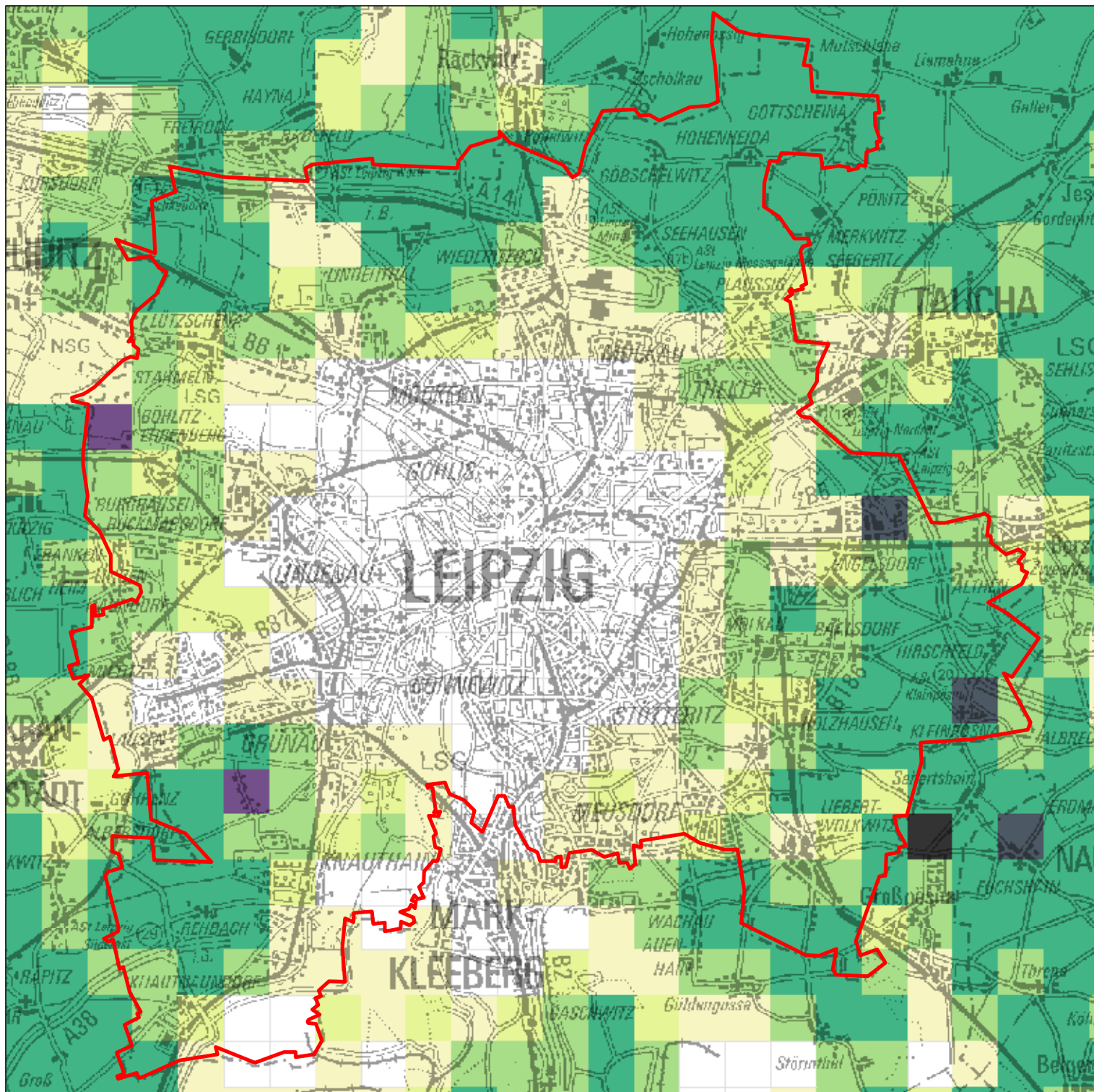
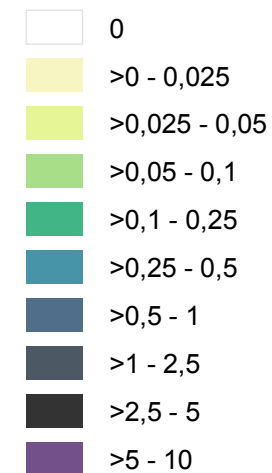
Datengrundlage: Emissionskataster Sachsen des LfULG,
Flächennutzung aus ATKIS-DLM25

Bearbeitungsstand: 03/2009

Geobasisdaten: VÜK 200 © 2005, Landesvermessungsamt Sachsen
www.landesvermessung.sachsen.de

**Feinstaub-Emissionen (PM₁₀)
aus
der Landwirtschaft
(Pflanzenbau und Tierhaltung)
in Leipzig 2005**

PM₁₀ [t/km²*a]



1:120.000

Karte 8



Sächsisches Landesamt für Umwelt,
Landwirtschaft und Geologie
Abteilung 5 Klima, Luft, Lärm, Strahlen
Referat 51 Luftqualität

Datengrundlage: Emissionskataster Sachsen des LfULG,
Flächennutzung aus ATKIS-DLM25

Bearbeitungsstand: 03/2009

Geobasisdaten: VÜK 200 © 2005, Landesvermessungsamt Sachsen
www.landesvermessung.sachsen.de