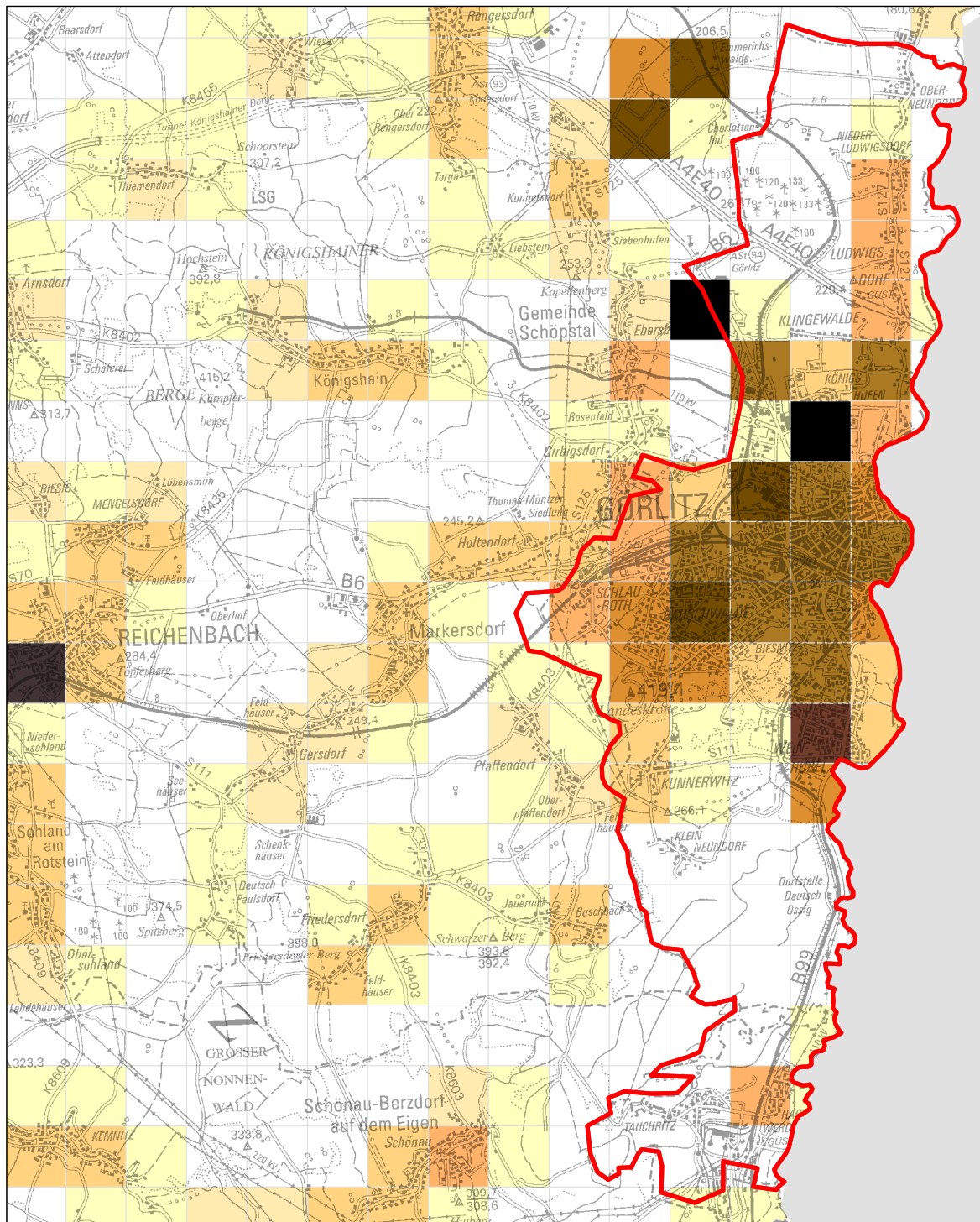
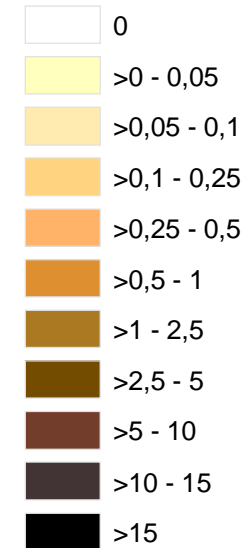


Stickoxid-Emissionen durch Industrie und Gewerbe in Görlitz 2004

NO_x [t/km²*a]



1:105.000

Karte 1



Sächsisches Landesamt für Umwelt und Geologie
Abteilung 2 Integrativer Umweltschutz, Klima, Luft, Strahlen
Referat 22 Luftqualität

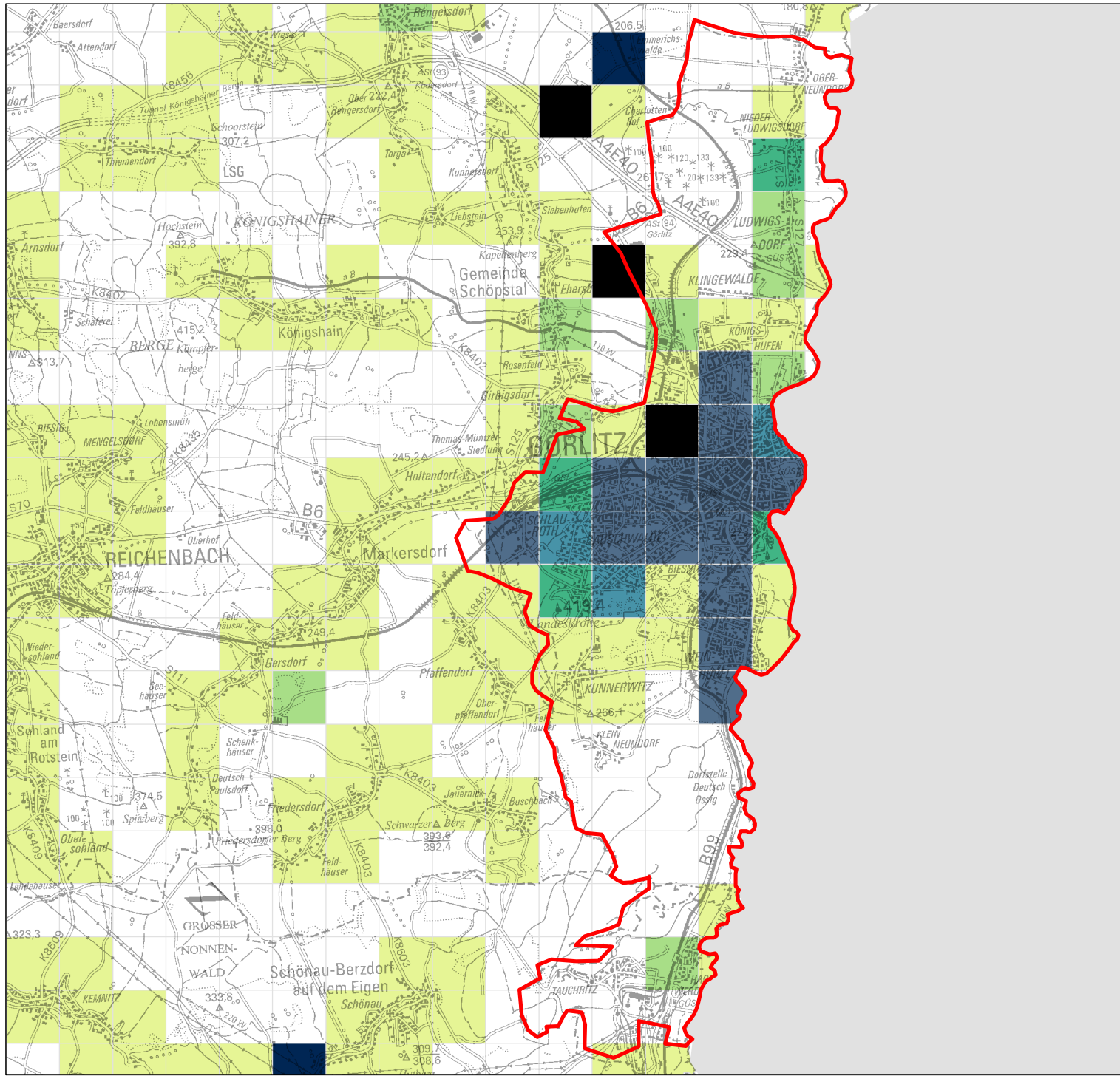
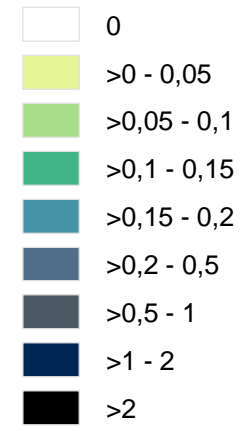
Datengrundlage: Emissionskataster Sachsen

Bearbeitungsstand: 12/2007

Geobasisdaten: © 2005, Landesvermessungsamt Sachsen
www.landesvermessungsamt.sachsen.de

Feinstaub-Emissionen durch Industrie und Gewerbe in Görlitz 2004

PM₁₀ [t/km²*a]



1:105.000

Karte 2



Sächsisches Landesamt für Umwelt und Geologie
Abteilung 2 Integrativer Umweltschutz, Klima, Luft, Strahlen
Referat 22 Luftqualität

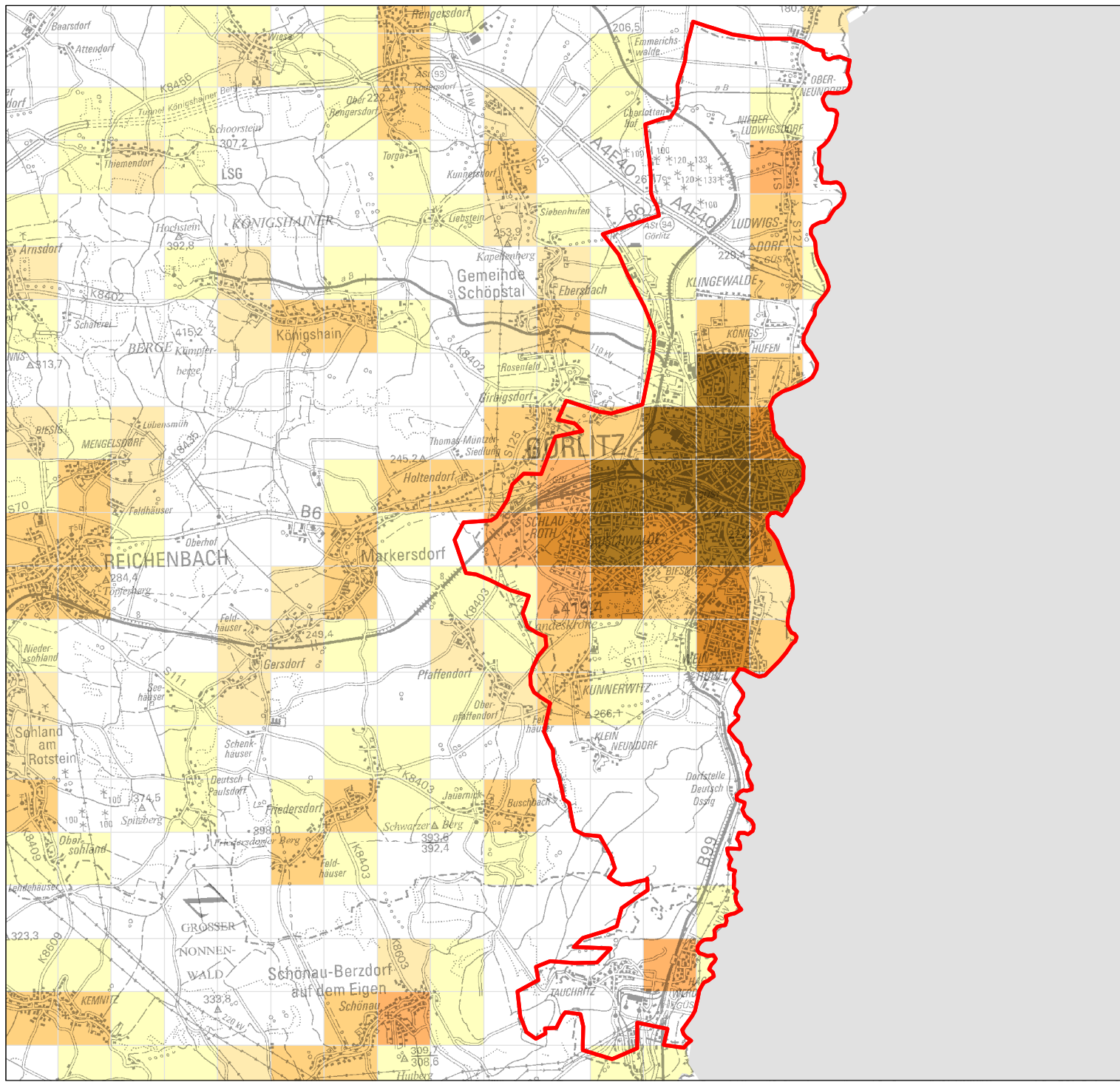
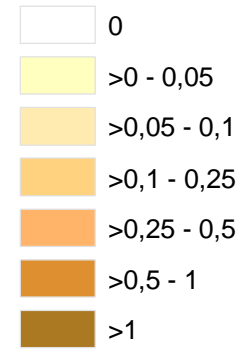
Datengrundlage: Emissionskataster Sachsen

Bearbeitungsstand: 12/2007

Geobasisdaten: © 2005, Landesvermessungsamt Sachsen
www.landesvermessungsamt.sachsen.de

Stickoxid-Emissionen durch Hausbrand und Kleinverbraucher in Görlitz 2005

NO_x [t/km²*a]



1:105.000

Karte 3



Sächsisches Landesamt für Umwelt und Geologie
Abteilung 2 Integrativer Umweltschutz, Klima, Luft, Strahlen
Referat 22 Luftqualität

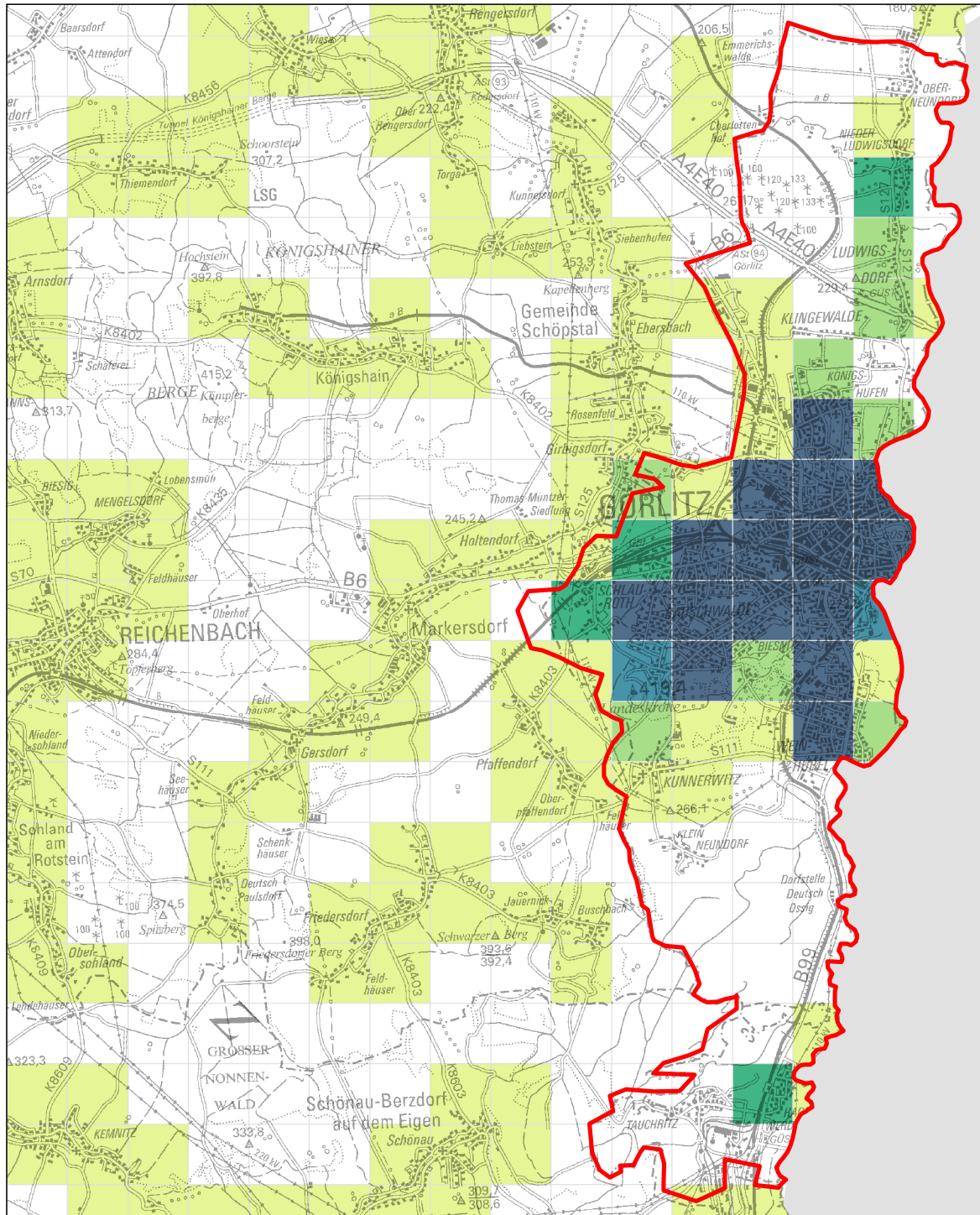
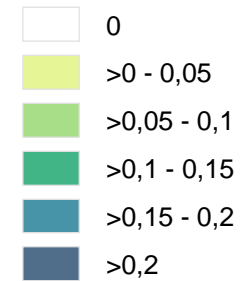
Datengrundlage: Emissionskataster Sachsen

Bearbeitungsstand: 12/2007

Geobasisdaten: © 2005, Landesvermessungsamt Sachsen
www.landesvermessungsamt.sachsen.de

Feinstaub-Emissionen durch Hausbrand und Kleinverbraucher in Görlitz 2005

PM₁₀ [t/km²*a]



1:105.000

Karte 4

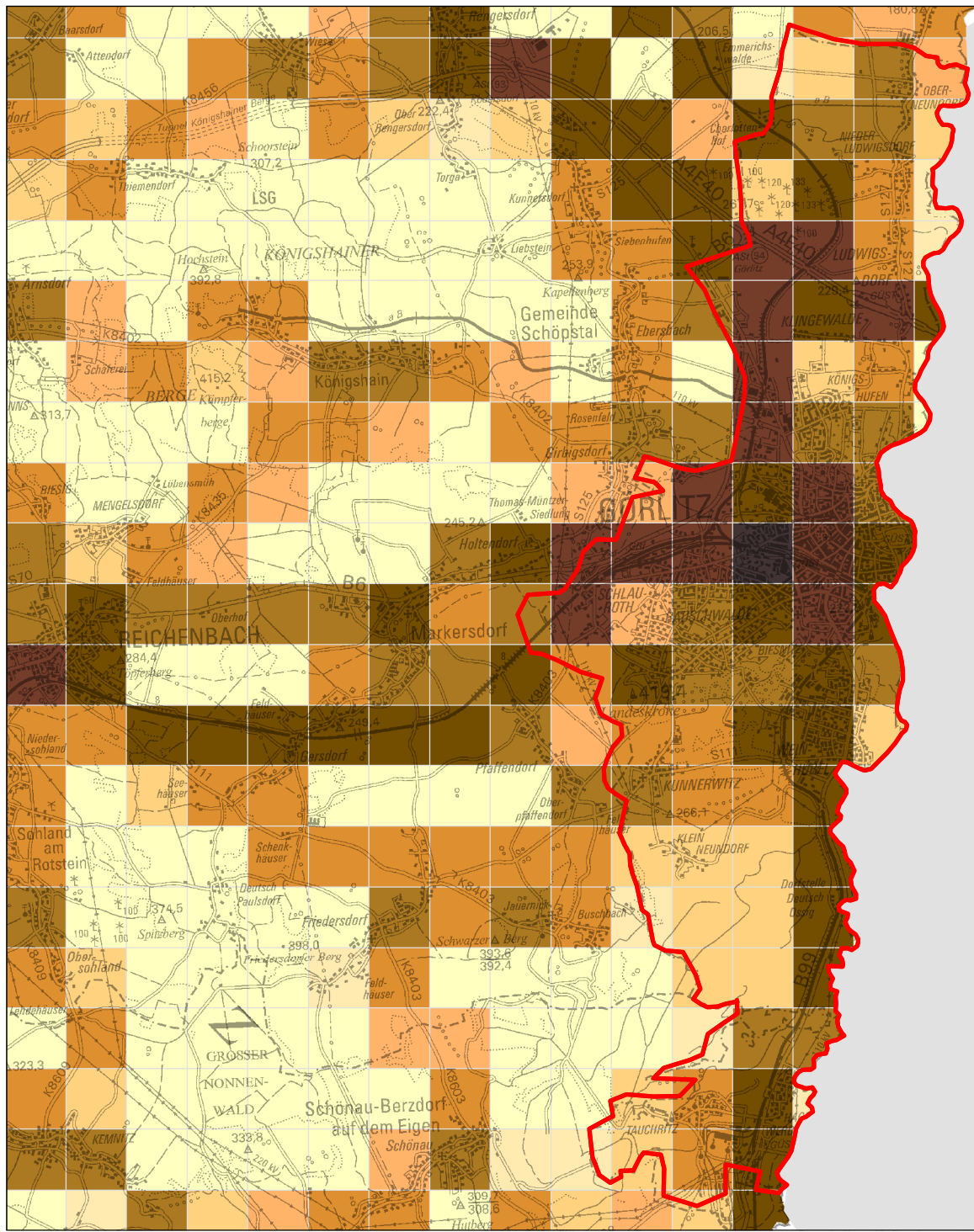


Sächsisches Landesamt für Umwelt und Geologie
Abteilung 2 Integrativer Umweltschutz, Klima, Luft, Strahlen
Referat 22 Luftqualität

Datengrundlage: Emissionskataster Sachsen

Bearbeitungsstand: 12/2007

Geobasisdaten: © 2005, Landesvermessungsamt Sachsen
www.landesvermessungsamt.sachsen.de



Stickoxid-Emissionen durch Verkehr in Görlitz 2005

NO_x [t/km²*a]

- >0 - 0,05
- >0,05 - 0,1
- >0,1 - 0,25
- >0,25 - 0,5
- >0,5 - 1
- >1 - 2,5
- >2,5 - 5
- >5 - 10
- >10

1:105.000

Karte 5



Sächsisches Landesamt für Umwelt und Geologie
 Abteilung 2 Integrativer Umweltschutz, Klima, Luft, Strahlen
 Referat 22 Luftqualität

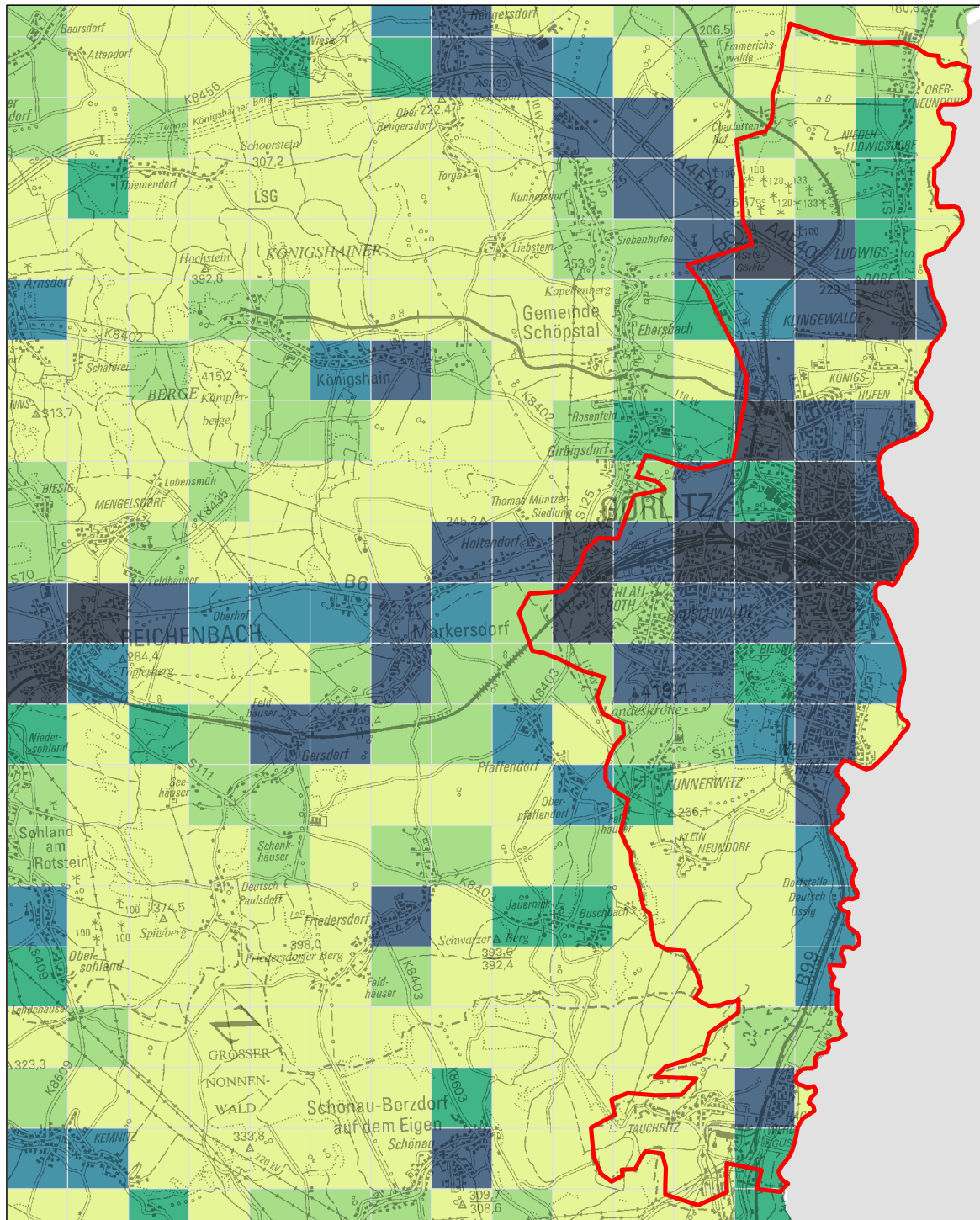
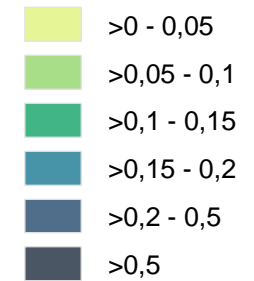
Datengrundlage: Emissionskataster Sachsen

Bearbeitungsstand: 12/2007

Geobasisdaten: © 2005, Landesvermessungsamt Sachsen
www.landesvermessungsamt.sachsen.de

Feinstaub-Emissionen durch Verkehr in Görlitz 2005

PM₁₀ [t/km²*a]



1:105.000

Karte 6



Sächsisches Landesamt für Umwelt und Geologie
Abteilung 2 Integrativer Umweltschutz, Klima, Luft, Strahlen
Referat 22 Luftqualität

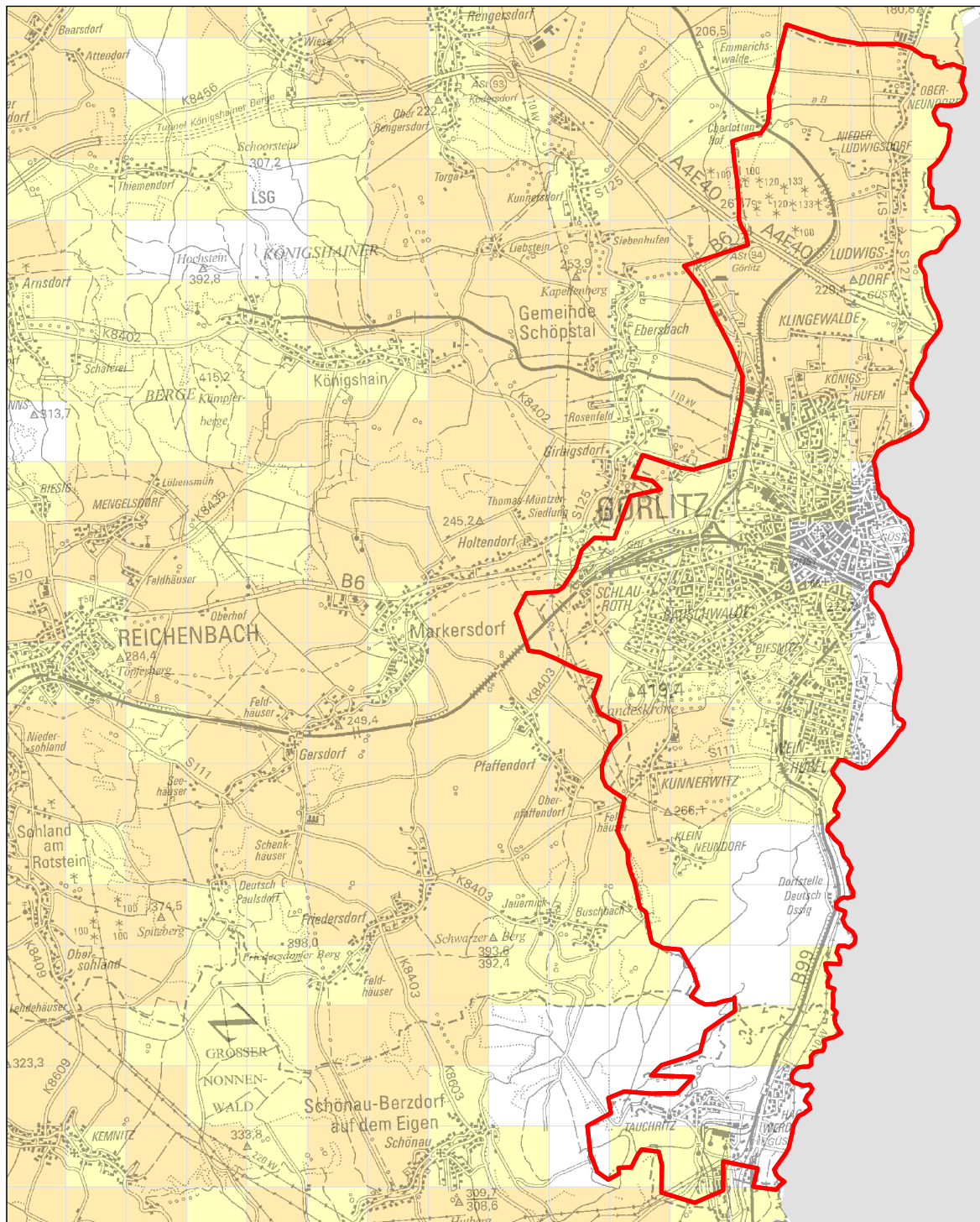
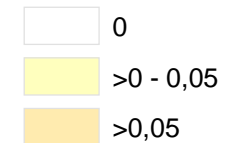
Datengrundlage: Emissionskataster Sachsen

Bearbeitungsstand: 12/2007

Geobasisdaten: © 2005, Landesvermessungsamt Sachsen
www.landesvermessungsamt.sachsen.de

Stickoxid-Emissionen durch Landwirtschaft in Görlitz 2005

NO_x [t/km²*a]



1:105.000

Karte 7



Sächsisches Landesamt für Umwelt und Geologie
Abteilung 2 Integrativer Umweltschutz, Klima, Luft, Strahlen
Referat 22 Luftqualität

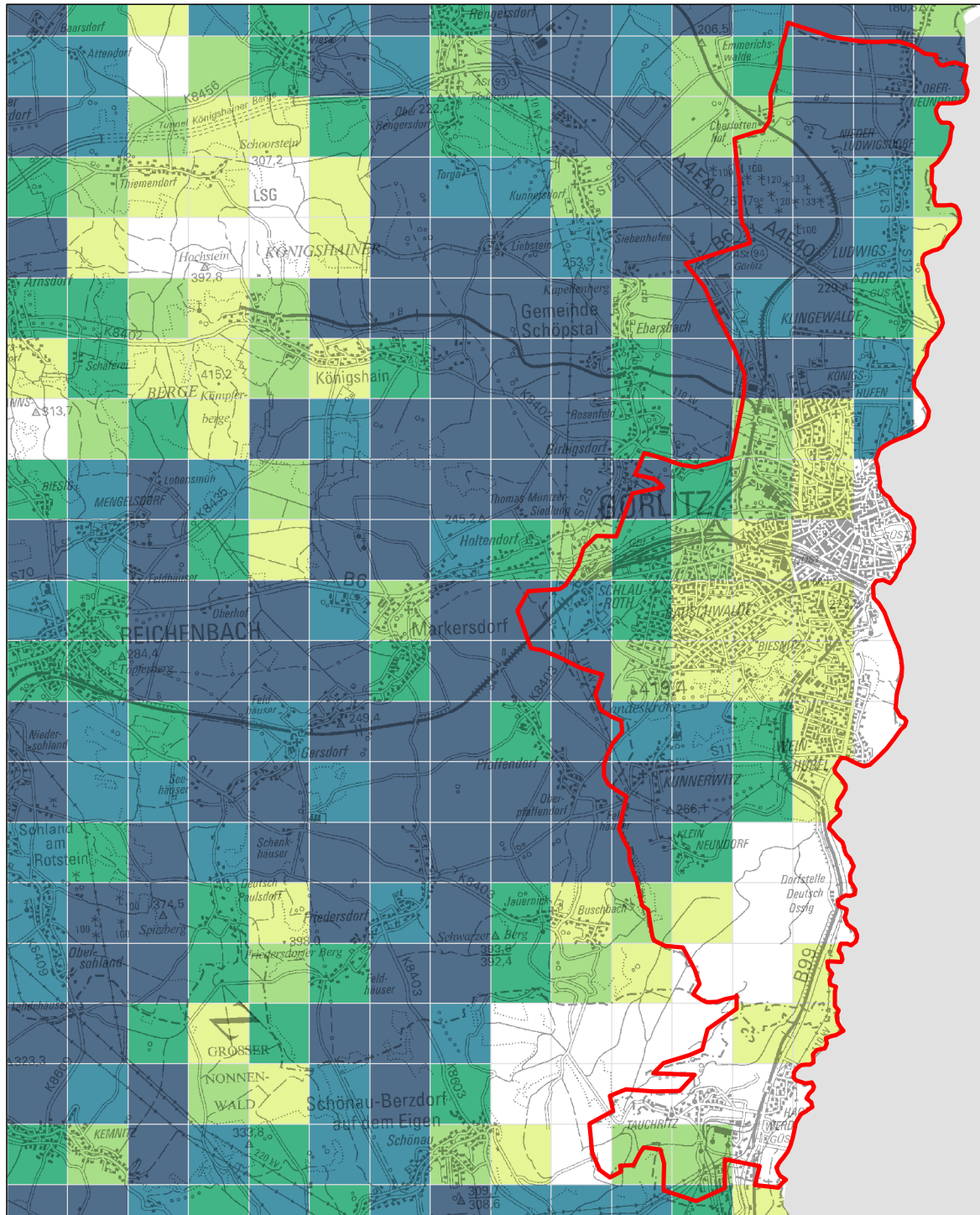
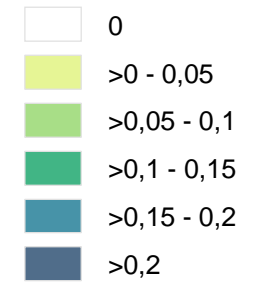
Datengrundlage: Emissionskataster Sachsen

Bearbeitungsstand: 12/2007

Geobasisdaten: © 2005, Landesvermessungsamt Sachsen
www.landesvermessungsamt.sachsen.de

Feinstaub-Emissionen durch Landwirtschaft in Görlitz 2005

PM₁₀ [t/km²*a]



1:105.000

Karte 8



Sächsisches Landesamt für Umwelt und Geologie
Abteilung 2 Integrativer Umweltschutz, Klima, Luft, Strahlen
Referat 22 Luftqualität

Datengrundlage: Emissionskataster Sachsen

Bearbeitungsstand: 12/2007

Geobasisdaten: © 2005, Landesvermessungsamt Sachsen
www.landesvermessungsamt.sachsen.de