

# Ermittlung und Darstellung der Lärmschutzbereiche am Flughafen Dresden

Prognosehorizont 2020

## Karte (2): Übersichtskarte Tag-Schutzzonen



### Begrenzungskurven

Tag-Schutzzone 1  $L_{Aeq, Tag} = 65 \text{ dB(A)}$

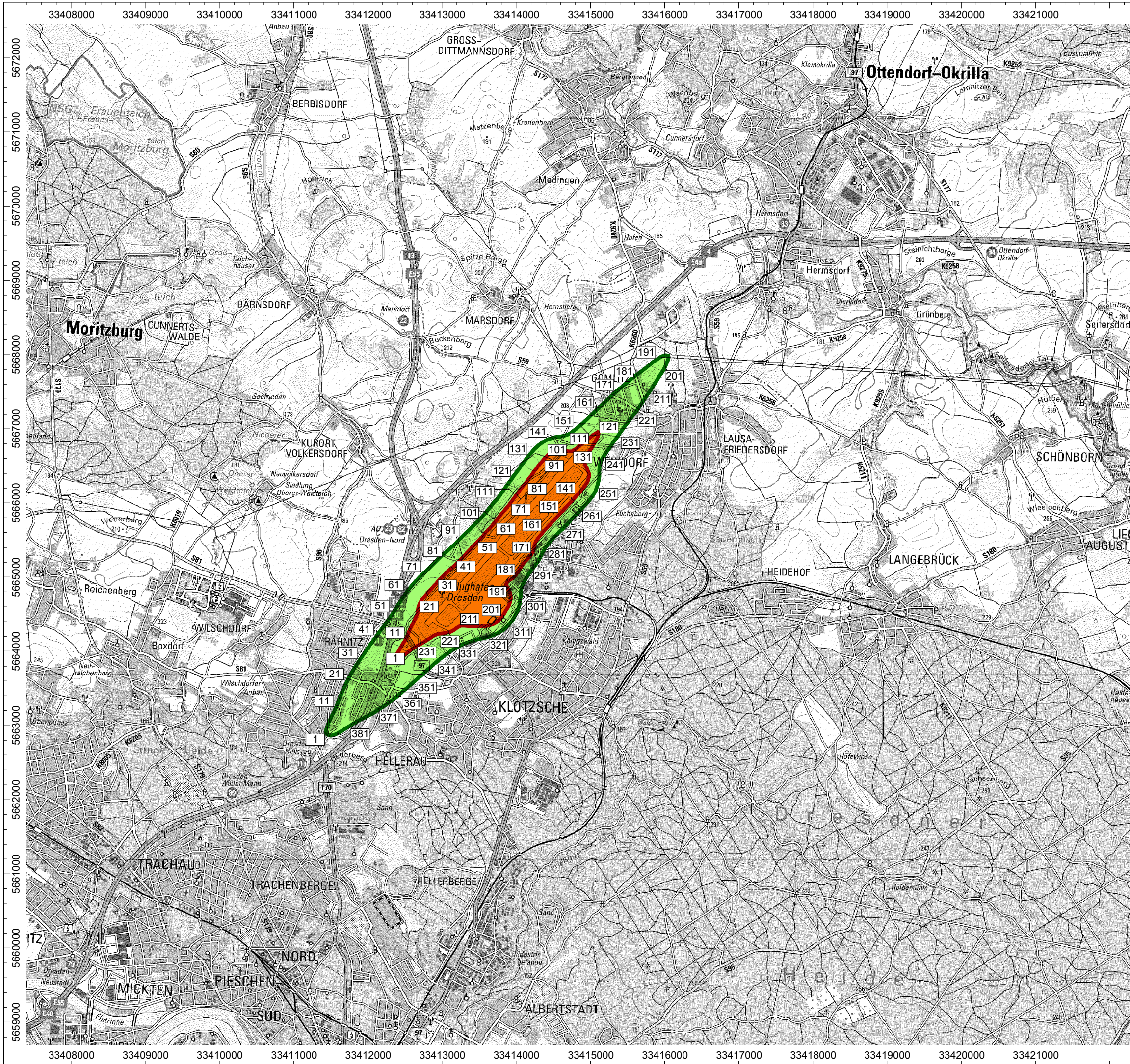
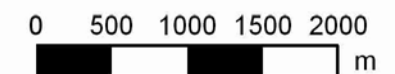
Tag-Schutzzone 2  $L_{Aeq, Tag} = 60 \text{ dB(A)}$

### Flächenfüllung

Tag-Schutzzone 1  $L_{Aeq, Tag} > 65 \text{ dB(A)}$

Tag-Schutzzone 2  $L_{Aeq, Tag} > 60 \text{ dB(A)}$

Maßstab 1:50000



Entwurfsbearbeitung:		Datum	Name
<b>CONSULTING Dr.Fürst cdf</b> SCHALLSCHUTZ Inh. D. Friedemann	Alte Dresdner Straße 54 01105 Dresden Tel. 0351/8809057 Fax: 0351/8800066 info@cdf-schallschutz.de	bearbeitet: 04.04.2011	Ulfik
		gezeichnet:	
		geprüft:	
Auftraggeber: Sächsisches Landesamt für Umwelt, Landwirtschaft und Geologie			
Vorhaben: <b>Ermittlung und Darstellung der Lärmschutzbereiche am Flughafen Dresden</b> Prognosehorizont 2020			
Karte (2): Übersichtskarte Tag-Schutzzonen			Maßstab 1 : 50 000
© Staatsbetrieb Geobasisinformation und Vermessung Sachsen 2010			