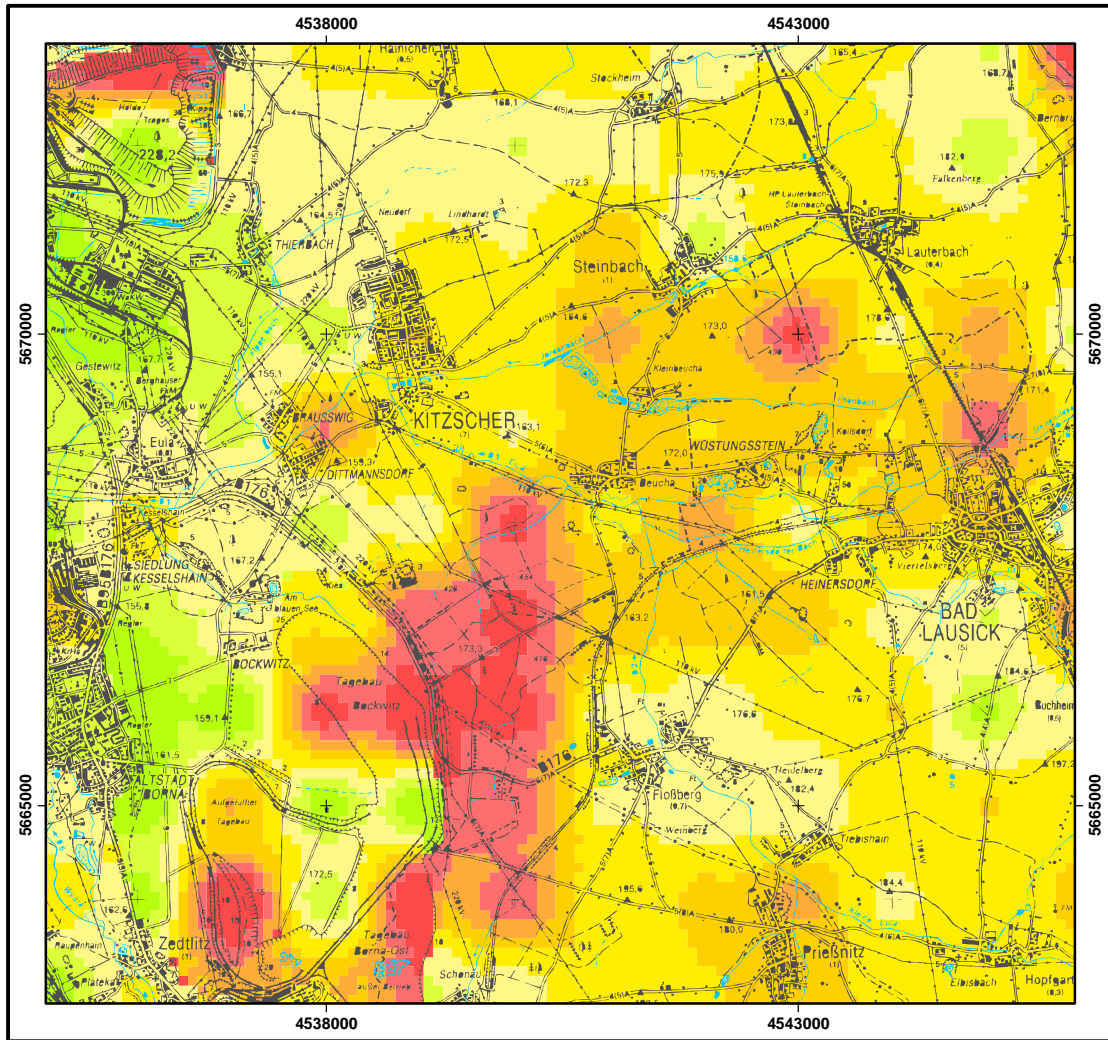
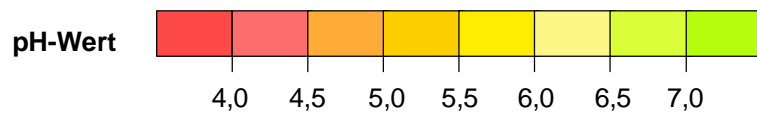




Das Lebensministerium
Landesamt für Umwelt und Geologie



Ref. Bodenkartierung/Geochemie
Stand: 05/2000



Probenzahl, ges.:	130
Datendichte	1 Probe/km ²
Minimum:	2,6
Maximum:	7,6
Arithm. Mittel:	5,9
P50:	6,0
P90:	7,2

Abb. 6.2: pH-Wert im Unterboden