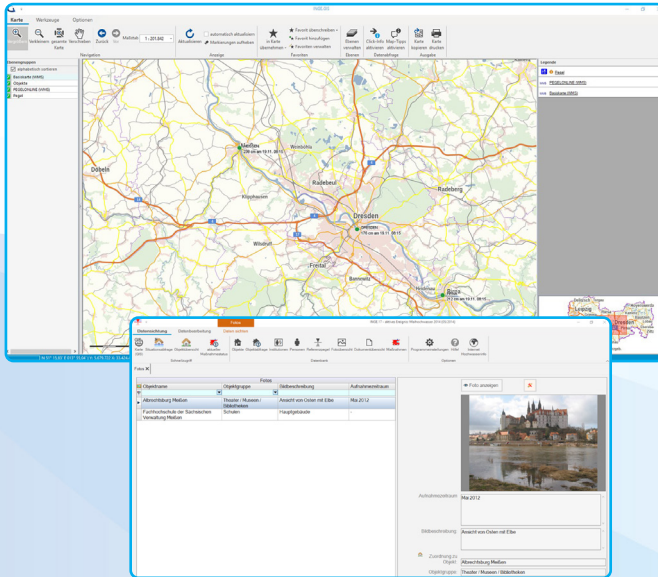


NEU: INGE.20

Jetzt noch einfacher zu bedienen!

Das Layout und die Softwarekomponenten von **INGE** sowie **INGE.GIS** wurden auf den neusten technischen Standard gebracht und damit die Nutzerfreundlichkeit verbessert – natürlich bleiben dabei alle bekannten und bewährten Funktionen erhalten. NEU: automatisierter Pegeldatenabruf über eine Schnittstelle zum länderübergreifenden Hochwasserportal!



Wie kann ich INGE nutzen?

Die **INGE** Software erhalten Sie ganz unkompliziert über einen Download Link. Bitte wenden Sie sich dafür an das Landeshochwasserzentrum Sachsen.

Mehr Informationen unter:
<https://lsnq.de/INGE20>

Impressum

LANDESAMT FÜR UMWELT,
LANDWIRTSCHAFT
UND GEOLOGIE

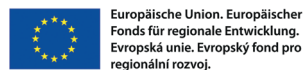


Sächsisches Landesamt für Umwelt,
Landwirtschaft und Geologie,
Referat 45: Landeshochwasserzentrum,
Gewässerkunde
Susann.Thieme@smekul.sachsen.de

Redaktion

INFRASTRUKTUR & UMWELT
Professor Böhm und Partner
www.iu-info.de

INGE wurde im Projekt STRIMA II erneuert und weiterentwickelt. Das Projekt wurde gefördert aus Mitteln des Europäischen Fonds für Regionalentwicklung EFRE im grenzüberschreitenden Kooperationsprogramm „Sachsen – Tschechien 2014–2020“.



Ahoj sousedě. Hallo Nachbar.
Interreg V A / 2014 – 2020

Hochwasserschutz? INGE hilft Dir!

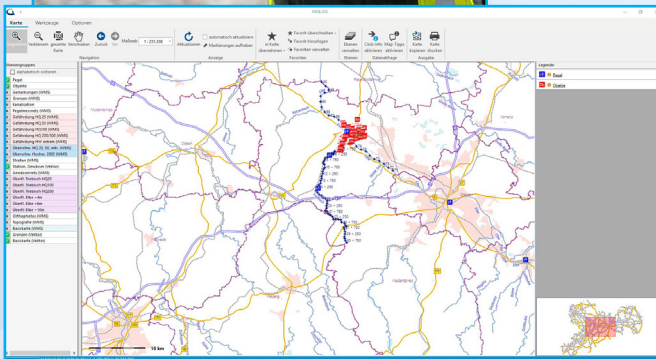


Handeln mit System:

Mit INGE vorausschauend planen,

Mit **INGE** können Sie Ihren Katastrophenabwehrplan visualisieren, digital verwalten und vorausschauend planen:

- ▶ Gefährdungsanalysen und Risikoabschätzungen durchführen.
- ▶ Gefährdete Objekte ermitteln.
- ▶ Maßnahmen planen und verfolgen.
- ▶ Maßnahmen priorisieren.

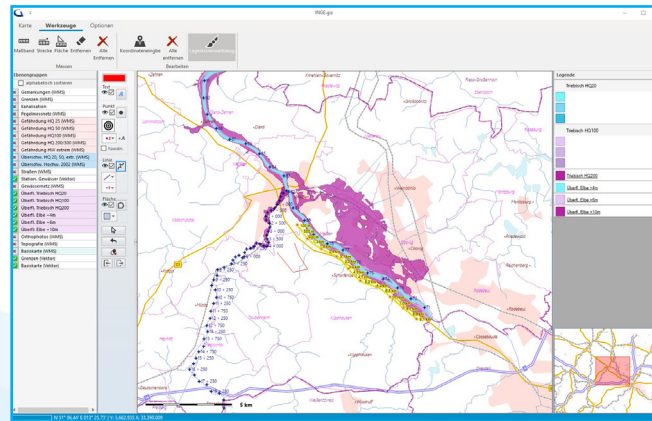


umfassend informieren,

INGE unterstützt die Einbindung von Fotos, Dokumenten, Karten, Pegel- und Geodaten. Pflegen Sie die Daten ein, wann und wo Sie möchten.

Auch im Einsatzfall haben Sie mit **INGE**

- ▶ alle verfügbaren Informationen auf einen Blick.
- ▶ die Möglichkeit, neue Informationen, Fotos und weitere Daten mobil einzupflegen und anderen Einsatzkräften zur Verfügung zu stellen.



gemeinsam handeln!

INGE ermöglicht den Datenaustausch und -export über verschiedene Schnittstellen, so dass alle Beteiligten zu jeder Zeit schnellstmöglich Zugriff haben.

INGE unterstützt das koordinierte Vorgehen:

- ▶ Zuständige und Ansprechpartner direkt im System verwalten.
- ▶ Einzelne Maßnahmen mit Zuständigkeiten und Status verknüpfen.

